

La confiance repose sur une approche globale et systémique : fiabilité des acteurs et fiabilité des processus du contexte sociotechnique.



## IA LICITE

Respect de la loi et de la réglementation

## IA ROBUSTE

Une mise en œuvre sécurisée et fiable avec des garanties pour éviter les incidences négatives involontaires

## IA ÉTHIQUE

L'éthique contribue à la création d'une société démocratique, pluraliste, équitable, garant de l'autonomie humaine.

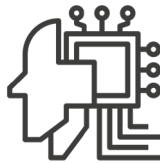
# 4 GRANDS PRINCIPES POUR GAGNER LA CONFIANCE

## 1 | RESPECT DE L'AUTONOMIE HUMAINE

Autodétermination totale et effective : En l'absence de justification, les systèmes d'IA ne devraient pas subordonner, contraindre, tromper, manipuler, conditionner ni régenter les êtres humains qui interagissent avec les systèmes d'IA.

## 2 | EXPLICABILITÉ

Transparence des processus, des capacités et de la finalité des systèmes d'IA, explicabilité des décisions aux personnes concernées.



## 3 | PRÉVENTION DE TOUTE ATTEINTE

Absence de toute atteinte et nuisance aux êtres humains d'une quelconque autre manière : protection de la dignité humaine et de l'intégrité mentale et physique tout en prenant en compte les personnes vulnérables.

## 4 | ÉQUITÉ

Sur le plan matériel : garantir une répartition égale et juste des bénéfices et des coûts, veiller à ce que les individus et les groupes ne fassent pas l'objet de biais injustes, de discrimination et de stigmatisation.  
Sur un plan procédural : capacité à contester les décisions prises par ou à partir des systèmes d'IA & d'introduire un recours efficace à l'encontre de ces décisions.