

# ASSOCIER ÉNERGIE ET TALENTS

Nos consultants témoignent



**TNP**<sup>1</sup>

ACCÉLÉRATEUR DE PERFORMANCE

Si les banques de financement et d'investissement ont fait preuve de résilience durant la dernière crise, elles n'en sont pas moins confrontées à de nouveaux défis d'envergure, qui impactent autant les sources de revenus que les modèles opérationnels.

Prenant la mesure de ces transformations, l'équipe CIB & Securities Services de TNP Consultants met à disposition son dynamisme et son savoir-faire.

Nous mobilisons nos ressources spécialisées pour accompagner efficacement nos clients dans la recherche de solutions innovantes, optimisées et pertinentes.

**Transformez l'industrie bancaire et faites décoller votre carrière. Rejoignez-nous !**



Julien Benitah  
Partner, TNP

[julien.benitah@tnpconsultants.com](mailto:julien.benitah@tnpconsultants.com)



Sylvain Collado  
Partner, TNP

[sylvain.collado@tnpconsultants.com](mailto:sylvain.collado@tnpconsultants.com)

**Nous capitalisons sur la diversité et l'expertise de nos profils et sur leur engagement à toujours adopter une approche qualitative et personnalisée. Témoignages.**



**Axel**

Consultant Senior

**ESCE International  
Business School**

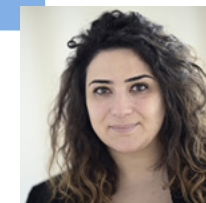
**CLIENT :** Une banque de financement et d'investissement internationale

**MISSION :** Revue et automatisation du processus de paiement dans un back-office

#### #PAIEMENTS

“ Dans le cadre de la revue de l'ensemble des contrôles du processus de paiement pour une BFI internationale, nous avons identifié des solutions d'automatisation et piloté leur implémentation ainsi que l'organisation des phases de tests.

Mon intervention m'a permis de piloter la conduite du changement en local dans l'équipe de back-office à New York.”



**Zineb**

Manager

**ESCP Business  
School**

**CLIENT :** Une banque de financement et d'investissement internationale

**MISSION :** Application de nouvelles règles de reporting à diverses classes d'actifs

#### #DATA LAKE

“ Dans un contexte où les régulateurs (CFTC, ESMA, FSA et HKMA) ont revu leurs règles et logiques de reporting des rapports transactionnels de valorisation et de collatéral pour toutes les classes d'actifs, j'ai eu l'opportunité de travailler sur le cadrage et la mise en œuvre de ces nouvelles règles de reporting (principalement DFA et EMIR) sur un périmètre étendu de classes d'actifs (incluant IRD, FX, Crédit, ETD...).

Ma mission embarque aussi le déploiement de ces reportings modifiés dans une solution de datalake en ligne, pour répondre à l'objectif stratégique de la banque d'augmenter la centralisation et la qualité des données. Le petit plus ? J'ai eu l'occasion de représenter le client auprès des principales organisations du secteur (DTCC, ISDA...).”





**Othmane**

Consultant Senior

**EMLYON Business School**

**CLIENT :** Une banque de financement et d'investissement internationale

**MISSION :** Revue des processus front-to-back sur une activité de marché

**#PAIEMENTS**

“ En appliquant la méthodologie Lean 6 Sigma, j'ai eu l'opportunité pour une BFI internationale de revoir l'ensemble des processus de la chaîne du front-office au back-office d'une activité de marché. L'objectif était de réduire le risque opérationnel et d'améliorer le taux d'automatisation (STP).

Des leviers et solutions ont été identifiés et implémentés pour améliorer les processus à faible valeur ajoutée. In fine, nous avons amélioré de 25 points le taux de STP sur toute la chaîne.”



**Yoann**

Manager Senior

**KEDGE Business School**

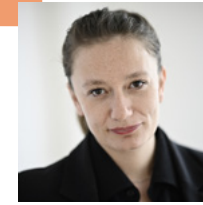
**CLIENT :** Une banque de financement et d'investissement internationale

**MISSION :** MiFID2- Transparence post-trade, FinfraG - Trade reporting

**#MiFID2**

“ La transparence post-trade MiFID2 et le trade reporting FinfraG sont des reportings en temps réel qui requièrent l'automatisation de toute la chaîne : du booking jusqu'au reporting réglementaire.

C'est dans ce contexte que je travaille depuis plus d'un an sur la remédiation, l'adaptation et l'amélioration de ces reportings mais aussi du change management avec les équipes de production. L'objectif pour le client est de disposer d'un reporting post-trade entièrement automatisé et opérationnel.”



**Sarah**

Manager Senior

**Sciences Po Paris**

**CLIENT :** Une banque de financement et d'investissement internationale

**MISSION :** Desk structure et stratégie d'homologation

**#FRTB**

“ Dans le cadre de la mise en œuvre de la réglementation FRTB, j'accompagne une banque d'investissement de premier plan sur le volet « Desk structure et stratégie d'homologation ». Logé au sein du trading, le projet dont j'ai la charge a pour but de :

- › Réaliser une étude d'impact (évaluer l'écart entre l'existant et la cible réglementaire) sur la partie documentation des desks (stratégie, facteurs de risque, business, clients, etc.)
- › Définir un plan de remédiation permettant de combler les écarts identifiés
- › Soutenir le front-office/le trading dans la définition de sa desk structure réglementaire et de sa stratégie d'homologation
- › Définir les processus cibles de mise à jour de la documentation de la stratégie de chaque desk
- › Cadrer la mise en place du desk IRT.”



**Axel**

Manager

**IAE Gustave Eiffel**

**CLIENT :** Une banque de financement et d'investissement internationale

**MISSION :** Excellence client

**#ModèleOrganisationnel**

“ J'accompagne une grande banque de financement dans la mise en œuvre de sa stratégie d'excellence client à travers tous ses métiers (global markets, financing, trade finance, investment banking). Dans le cadre de son plan stratégique, la banque remet le client au centre de son organisation. Le programme est structuré autour de différents piliers : processus, outils, données, organisation, conduite du changement.

L'équipe que j'encadre participe à l'élaboration d'un catalogue de services différenciés selon les enjeux et profils des clients (stratégiques, hauts potentiels, prospects, ...) ainsi que les indicateurs qui permettent de mesurer et piloter la qualité de ces engagements. L'équipe coordonne également la définition du modèle organisationnel cible (points de contact uniques pour les clients). Je pense que ce qui a réellement fait la différence est notre expérience éprouvée en gestion de projets associée à un track record reconnu sur les sujets d'excellence client, et d'excellence opérationnelle ainsi que notre maîtrise des chaînes CIB.”



## Abdellah

Consultant Senior

Université Paris  
Dauphine

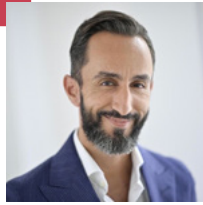
**CLIENT :** Une banque de financement et d'investissement internationale

**MISSION :** Gouvernance d'autorisation de nouveaux produits et amélioration des processus pour les activités de marchés de capitaux et de financement

### #NouveauxProduits

“ L'équipe en charge des autorisations des nouveaux produits et des nouvelles activités nous a confié la mission d'améliorer et de renforcer son processus global et ainsi, être en conformité avec les exigences réglementaires associées (Guidelines ABE, MIFID II, etc.).

Mon intervention me permet d'analyser de manière croisée les books de Global Markets afin de comprendre leur dynamique et d'assurer le contrôle des limites qualitatives et des NST (non standard transactions).”



## Olivier

Manager Senior

Université Paris 1  
Panthéon-Sorbonne

**CLIENT :** Une institution financière européenne

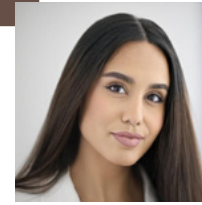
**MISSION :** Outsourcing de la chaîne de valeur

### #DueDiligence

“ Dans le cadre d'une initiative visant à améliorer la qualité de sa chaîne de valeur et à optimiser ses coûts, le client a lancé une due diligence avec un candidat prestataire externe, dont le but est d'évaluer la qualité de l'offre et d'élaborer un business case afin de permettre la prise de décision par les actionnaires.

J'ai d'abord proposé un catalogue de service avec un premier modèle opérationnel cible, duquel en a découlé une première mouture de services sur mesure pour le client.

Ensuite, j'ai élaboré un business case (incluant l'évaluation des travaux internes de transformation à réaliser et les coûts associés) afin de permettre la prise de décision par les actionnaires. Enfin, j'ai construit le dossier de décision pour le management et les actionnaires : collecte des avis de chaque métier sur le service proposé, synthèse du business case, synthèse du service fourni et présentation d'un modèle opérationnel cible, ou Target Operating Model (TOM)”



## Kawtar

Consultante Senior

Université Paris  
Dauphine

**CLIENT :** Une banque de financement et d'investissement internationale

**MISSION :** Global markets regulatory senior compliance officer

### #Conformité

“ En tant que Senior Compliance Officer, rattachée au département Global Markets Regulatory Compliance (GMRC), j'analyse les impacts opérationnels des réglementations, lois, codes des marchés financiers européens et français tels que MAD/MAR, MiFID2, EMIR, BMR, PRIIPS.

J'évalue et j'identifie les risques de non-conformité à la réglementation financière, aux lois, aux codes et procédures internes sur les activités de marché. Je propose aussi des mises à jour des textes de gouvernance et je participe au déploiement des processus de veille réglementaire sur les activités de marché.”



## Gonçalo

Manager Senior

Université NOVA  
de Lisbonne

**CLIENT :** Une banque de financement et d'investissement internationale

**MISSION :** Restructuration interne du groupe

### #Restructuration

“ La directive CRD V exige que tout groupe bancaire dont le siège social est situé dans un pays hors Union européenne (UE), établisse une entreprise mère intermédiaire (EPI) dans l'UE avant décembre 2023, lorsque le total des actifs dans l'UE dépasse 40 milliards d'euros. C'est dans ce contexte que notre client, un établissement de crédit hors UE dont les activités européennes totalisent plus de 200 milliards d'euros d'actifs dans l'UE en 2022, a besoin de réorganiser sa structure juridique. L'objectif est d'établir son entité juridique française en tant qu'EPI européenne du groupe avant décembre 2023.

Mon rôle est de définir la gouvernance du projet et la mise en œuvre du calendrier de restructuration de notre client. Je pilote également l'implémentation du TOM de la chaîne front-to-back, la mise en œuvre des règles de conformité françaises et la mise en place de la structure informatique Finance et Risque pour soutenir les nouvelles filiales et la succursale.”

# TNP<sup>1</sup>

ACCÉLÉRATEUR DE PERFORMANCE

© TNP Consultants

31 rue du Pont, 92200 NEUILLY-SUR-SEINE

Tél. : 01 47 22 43 34

E-mail : [contact@tnpconsultants.com](mailto:contact@tnpconsultants.com)

[www.tnpconsultants.com](http://www.tnpconsultants.com)