

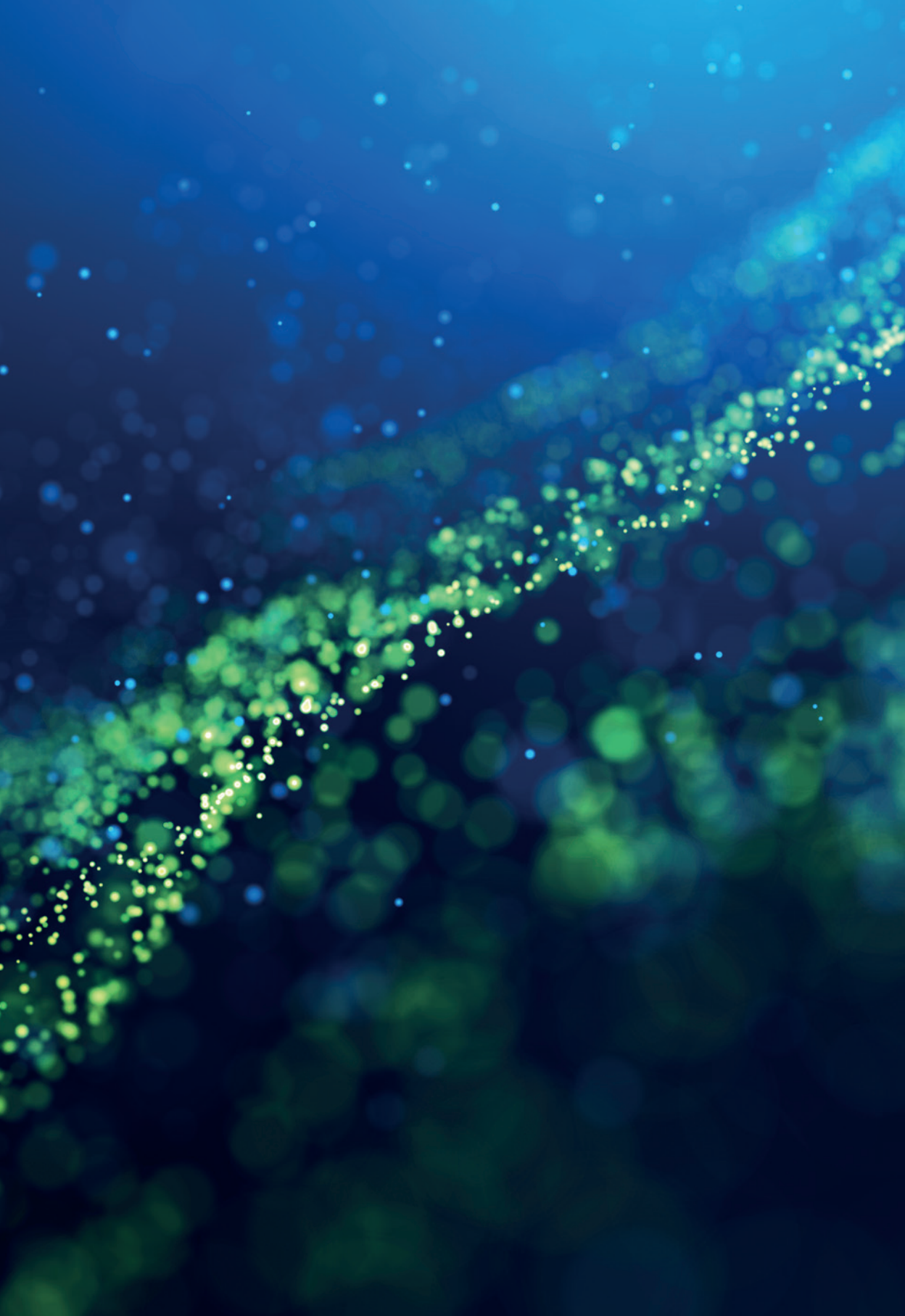
LES OUTILS DE CONFORMITÉ

PRIVACY/RGPD
IT RISKS
CMP



SOMMAIRE

ÉDITORIAL	05	LES OUTILS CMP	53
INTRODUCTION	06	AXEPTIO	54
LES CRITÈRES GÉNÉRIQUES	09	2B ADVICE	57
LES OUTILS PRIVACY	13	ONETRUST	60
2B ADVICE	14	COOKIEBOT	63
ADEQUACY	17	DIDOMI	66
DASTRA	20	OSANO	70
DATA LEGAL DRIVE	25	CONSENTMANAGER	73
DPORGANIZER	28	QPRIVACY	76
EGERIE	31	À PROPOS DE TNP	77
MAKE IT SAFE	35		
ONETRUST	39		
SMART GLOBAL GOVERNANCE	43		
TRUSTARC	46		
WITIK	49		





Guy LETURCQ

Directeur général et cofondateur, TNP

Nous sommes heureux de vous présenter **la cinquième édition de notre benchmark des solutions de marché centrées sur la conformité en protection des données et de la vie privée et la gestion des risques liés aux traitements de données.**

Depuis les versions précédentes, ces plateformes digitales sont à la fois plus nombreuses et globalement montées en puissance (couverture fonctionnelle enrichie). **Leur facilité de mise en œuvre et surtout d'utilisation se sont renforcées.** Les éditeurs ont retenu des trajectoires d'évolution variées : certains se sont concentrés sur le **Règlement européen de protection des données (RGPD)**, d'autres ont élargi leur solution à d'autres réglementations de protection des données, avec l'objectif de s'ouvrir **aux besoins en SSI** tandis que quelques-uns se sont positionnés en tant que **plateforme de type GRC.**

Dès lors, il nous est apparu utile de demander à nos experts confrontés aux usages du quotidien **d'évaluer une vingtaine de solutions disponibles sur le marché et présentes chez les clients**, à partir des critères opérationnels qui leur apparaissent les plus pertinents.

Ce benchmark vise à répondre aux nombreuses sollicitations sur notre vision de l'état de l'art.

Nous vous en souhaitons bonne lecture.



Florence BONNET
Partner, TNP

DPO, Compliance officer, CISO, CDO, sont confrontés à un paysage réglementaire et normatif complexe et en constante évolution.

La protection des données a connu ces dernières années un essor législatif considérable à travers le monde. Le nombre de législations nationales transversales, s'appliquant à l'ensemble des secteurs d'activités tel que le Règlement général sur la protection des données (RGPD) dans l'Union européenne, **a plus que doublé en 15 ans**. Et cela, sans compter les États ayant des législations sectorielles avec des dispositions relatives à la protection des données en leur sein.

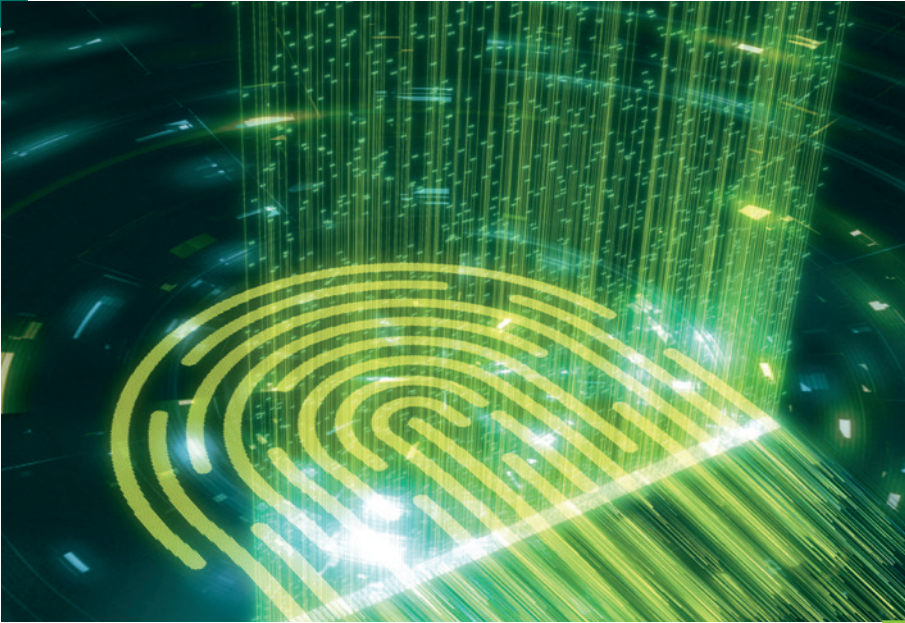
137 pays ont mis en place une législation pour protéger les données personnelles et la vie privée soit 71% de l'ensemble des pays (60% en Afrique et en Asie).

À cela viennent s'ajouter d'autres réglementations en Europe et dans le reste du monde pour encadrer l'usage de l'intelligence artificielle et la sécurité des données. La plupart de ces normes ont en commun de **nécessiter la mise en place d'une gouvernance, d'être basées sur une approche par les risques et sur un principe de responsabilité** en vertu duquel l'organisation doit documenter et être en capacité de démontrer les mesures prises pour garantir le respect des exigences législatives et des standards.

Le respect de ces réglementations nécessite une répartition des rôles et des responsabilités et un suivi des actions à chaque étage de l'organisation et tout au long du cycle de vie des données, tant au niveau des métiers que des développeurs, du CISO ou de la conformité.

De part notre expérience et connaissance du sujet, nous avons quelques convictions:

- ▶ Les fonctions en lien avec la conformité et les risques liés aux traitements de données sont **de plus en plus chronophages et doivent évoluer**. Les organisations ne peuvent plus faire l'économie de s'équiper d'outils logiciels pour gérer et piloter la conformité et les risques.
- ▶ **La digitalisation des activités rend de plus en plus compliquée la gestion des consentements sans outil** dans les entreprises multicanal.



- › **Les outils facilitent la mise à jour régulière des informations** sur la base desquelles sont gérés les risques. Ils garantissent le suivi et la traçabilité des actions et sont un instrument de preuve essentiel et facilitent l'accompagnement au changement.
- › **Seule une approche holistique et responsable de la gouvernance des données permet de prendre en compte l'ensemble des exigences réglementaires** susceptibles d'avoir un impact non seulement sur les droits et libertés des individus mais aussi sur la société dans son ensemble, sur l'environnement et sur la démocratie.
- › La comparaison est difficile entre des solutions proposant apparemment les mêmes fonctionnalités mais pas toutes adaptées au contexte d'entreprises internationales et multi-entités. Pour une offre de service complète et adaptée à une organisation décentralisée, au delà du coût de la licence, il importe de ne pas **négliger la phase de paramétrage de l'outil, de formation et de mise en place d'une gouvernance**. Un bon outil mal paramétré peut vite se transformer en irritant et être perçu comme un coût inutile.

Dans ce contexte et au regard de la maturité du marché, il nous a semblé essentiel de mettre à jour notre benchmark des solutions DPO et de gestion des risques IT. Toutes les solutions présentées ont acquis **un certain niveau de maturité** sur le module de registre des traitements mais certaines nous apparaissent plus adaptées à des organisations complexes d'envergure internationale tandis que d'autres seront plus simples et ne nécessiteront pas d'accompagnement pour leur déploiement. Enfin, **certains éditeurs ont choisi de se positionner comme un outil DPO tandis que d'autres se présentent comme une plateforme « data ».**



The background is a complex, abstract composition of overlapping geometric shapes and lines. It features a color palette of various shades of green and blue, ranging from deep, dark tones to bright, vibrant highlights. The lines are mostly straight and intersect at various angles, creating a sense of depth and movement. Some lines are thicker and more prominent, while others are thin and delicate. The overall effect is that of a digital or architectural space, possibly representing a network or a data structure.

LES CRITÈRES GÉNÉRIQUES

CRITÈRES GÉNÉRIQUES

INTERFACE UTILISATEUR ET ACCESSIBILITÉ LINGUISTIQUE ★★/★★

Facilité d'utilisation et lisibilité des représentations graphiques

- › Utilisation confortable avec des interfaces visuelles claires et faciles à utiliser (tableau et indicateurs de suivi, graphiques).
- › Solution disponible ou paramétrable dans un grand nombre de langues (Plus que 10).

GESTION DES UTILISATEURS ET HABILITATIONS ★★/★★

- › Nombre de comptes et de profils illimités avec une granularité fine des droits par profil.
- › Gestion fine des habilitations permettant de gérer facilement plusieurs entités dans un grand groupe.

FORMATION ★/★

- › Disponibilité d'une formation permettant à chaque utilisateur d'être autonome sur la solution.

WORKFLOWS ★★/★★

- › Workflows automatisés pour faciliter l'attribution des tâches relatives à la mise en place des processus de mise en conformité.
- › Personnalisation des workflows en fonction des besoins propres à l'organisation.

TABLEAUX DE BORD, REPORTING ★★★★/★★★★

Suivi des actions de mise en conformité RGPD par le DPO/porteur de projet

- › Tableaux de bord personnalisables.
- › KPI paramétrables afin de permettre le suivi de l'avancement des tâches, des alertes et des notifications.
- › Tableau de bord avec mise à jour efficace des données en temps réel
- › Génération de rapports d'activité.

ÉVOLUTION DE L'OUTIL GARANTIE PAR L'ÉDITEUR ★★★★/★★★★

› Maintenance et évolution de la solution :

- Maintenance continue et assistance technique assurées par l'éditeur, y compris pour la proposition de nouvelles fonctionnalités ou d'améliorations de fonctionnalités existantes de l'outil.

› Mises à jour régulières des correctifs de sécurité pour protéger les données et répondre aux vulnérabilités techniques.

› Prise en compte des retours utilisateurs et des exigences métier remontées par les clients :

- Prise en considération des retours et des suggestions des utilisateurs afin d'améliorer l'outil et de répondre aux besoins spécifiques de l'organisation.
- Prise en compte des exigences métier pour garantir que l'outil reflète les processus et les contraintes de l'organisation.

› Gestion régulière du contenu avec prise en compte des évolutions des réglementations :

- Mise à jour hebdomadaire du contenu de l'outil pour refléter les exigences légales et réglementaires actuelles.

INTERCONNEXION ★/★

- › Différents types d'interconnexions (la quantité et de la diversité des API proposées par le logiciel, reflétant sa capacité à se connecter et à interagir avec un large éventail de logiciels et services, favorisant ainsi une intégration flexible et complète).

SERVICE CLIENT*

HÉBERGEMENT*

*Ces critères n'entrent pas dans la notation, mais comptent dans notre avis général sur l'outil.

PRIVACY

REGISTRE DES ACTIVITÉS DE TRAITEMENT ★★/★★

Conformité à l'article 30 du RGPD

- › Alimentation du registre de traitement à l'aide de questionnaires paramétrables.
- › Alimentation du registre et des fiches à partir des inventaires des actifs permettant ainsi de documenter de manière complète et précise les actifs supports de l'entreprise dans les fiches de traitement et le registre.

ANALYSE D'IMPACT RELATIVE À LA PROTECTION DES DONNÉES (AIPD) ★★/★★

- › Fonctionnalité d'AIPD basée sur un questionnaire prédéfini permettant de répondre aux exigences de l'article 35 du RGPD sans toutefois correspondre au modèle CNIL.
- › Fonctionnalité d'AIPD basée sur un ou plusieurs modèles de questionnaires prédéfinis et paramétrables permettant de répondre aux exigences de l'article 35 du RGPD et au modèle CNIL.

GESTION DES DEMANDES D'EXERCICE DE DROITS DES PERSONNES ★★★/★★★

- › Gestion automatisée des demandes d'exercice de droits (édition et gestion des formulaires de demande d'exercice des droits).
- › Suivi des actions et messages de notifications (avec horodatage).
- › Présence de règles spécifiques paramétrables permettant un reroutage automatique des demandes en fonction des réponses des demandeurs.

GESTION DES VIOLATIONS DES DONNÉES PERSONNELLES ★★★/★★★

- › Présence d'un registre de violations des données.
- › Système de workflow pour assurer le suivi des violations.
- › La solution peut être interfacée à un outil interne de ticketing/gestion des incidents de sécurité via des connecteurs.

IT RISK MANAGEMENT

GESTION DES RISQUES FOURNISSEURS ★★★/★★★ ET SUIVI DES CONTRATS DE SOUS-TRAITANCE

- › Inventaire des prestataires complété manuellement par l'utilisateur avec des champs permettant de documenter leurs garanties juridiques et de sécurité.
- › Édition et envoi de questionnaires aux prestataires afin de documenter les garanties juridiques et de sécurité des prestataires sur la base de leurs réponses.
- › Alimentation automatique des garanties juridiques et de sécurité et du registre des traitements via les réponses obtenues.

ANALYSE ET GESTION DES RISQUES SUR LA SÉCURITÉ ★★★/★★★

- › Les risques associés à chaque traitement sont évalués en termes de gravité et de vraisemblance à l'aide d'un calcul automatisé.
- › Cartographie des risques existante selon la gravité et la vraisemblance du risque.
- › Solution basée sur les normes internationales pour le traitement des risques (ex. ISO/CEI 27002).
- › Analyse des risques répondant aux standards EBIOS ou ISO/CEI 27005/2018.

GESTION DES COOKIES ET DU CONSENTEMENT

GESTION DES COOKIES ★★★★★/★★★★★

- › Solution compatible avec les ordinateurs de bureau, les tablettes et les smartphones
- › Solution compatible avec tous les CMS.
- › Personnalisation : possibilité de personnaliser la conception de la bannière de consentement et la manière dont le message est affiché.
- › Personnalisation du design de la bannière, d'information et des modalités de recueil du consentement.
- › Multiples options de consentement.

WEBSITE SCANNING ★★★★★/★★★★★

- › Identification et détection des tags présents sur le site.
- › Le scan peut passer le log-in.
- › L'outil peut déterminer la durée de vie des cookies.
- › Rapport détaillé sur les cookies avec des informations sur leur source et leur type.

GESTION DES CONSENTEMENTS ET DES PRÉFÉRENCES ★★★★★/★★★★★

- › Interface utilisateur conviviale : interface utilisateur intuitive et facile à utiliser pour les administrateurs et les utilisateurs finaux. L'outil permet de donner et de retirer facilement le consentement.
- › Suivi et documentation des consentements : traçabilité et preuve des consentements donnés par les utilisateurs.
- › Intégration technique : autres systèmes utilisés pour le traitement des données.
- › Flexibilité et de l'outil de gestion des consentements avec les processus existants.
 - *L'outil offre une fonctionnalité qui facilite l'intégration d'un formulaire de consentement personnalisé dans le site web en utilisant les fonctionnalités avancées fournies par le SDK.*
 - *L'outil offre une API (Application Programming Interface) permettant d'enregistrer et de gérer les consentements de manière automatisée.*
 - *L'outil permet d'importer en masse des consentements préalablement recueillis à partir d'une source externe.*

PONDÉRATION DES CRITÈRES

- › Rapidité à corriger les dysfonctionnements et fréquence des updates : ces deux critères sont essentiels et, en cas de non-respect, entraîneront une déduction de points.
- › La disponibilité de l'éditeur pour fournir un accompagnement personnalisé et une bonne prise en compte des remarques de ses clients engrangera des points supplémentaires.

MÉTHODE D'ANALYSE POUR LE BENCHMARK

- › Pour réaliser ce benchmark, nous avons rencontré tous les éditeurs des logiciels pour des démonstrations de 2-3 heures. Nous leurs avons également envoyé un questionnaire portant sur les différentes thématiques du benchmark:

- Questions générales.
- Questions sur le module privacy.
- Questions sur le module IT risk management.
- Questions sur le module CMP.

- › Enfin nous avons également testé les différents outils si un compte test nous a été fourni. Vous trouverez ci-dessous la liste des outils testés dans le cadre de ce benchmark:

2B ADVICE • ADEQUACY • AXEPTIO • COOKIBOT • CONSENTMANAGER
 • DASTRA • DATA LEGAL DRIVE • DIDOMI • DPORGANIZER • EGERIE •
 MAKE IT SAFE • ONETRUST • OSANO • QPRIVACY • SMART GLOBAL
 GOVERNANCE • TRUST ARC • WITIK.

The background is a dark teal color with various abstract elements. At the top, there are several glowing, wavy teal lines that resemble ripples or a signal. A thin, straight teal line extends from the top left towards the center. On the right side, there are more glowing, wavy teal lines. In the bottom left, there is a small, circular, glowing teal pattern. The bottom half of the image features a faint, glowing grid pattern of intersecting lines, with small teal dots scattered throughout.

LES OUTILS PRIVACY

2B ADVICE

2003

Allemagne

www.2b-advice.com

2B ADVICE PrIME est une solution web de gestion de la confidentialité des données, conçue par des experts en protection de la vie privée. 2B ADVICE PrIME se présente comme une solution simplifiée et consolidée qui intègre les éléments essentiels d'un programme de protection de la vie privée et de protection des données.

- 2B ADVICE compte plus de 4000 clients de toute taille notamment dans les secteurs de la technologie, du e-commerce, des services financiers, de la santé, de l'éducation, de l'industrie.
- 2B Advice est certifié ISO/IEC 27001.
- Nombre de salariés: +/- 50 salariés.

TARIFICATION*

Tarifification disponible uniquement sur devis :

- Modèle basé sur le nombre d'utilisateurs et d'entités.

CRITÈRES GÉNÉRIQUES

INTERFACE UTILISATEUR ET ACCESSIBILITÉ LINGUISTIQUE ★★/★★

Facilité d'utilisation et lisibilité des représentations graphiques

- Utilisation confortable avec des interfaces visuelles claires.
- Langues disponibles : +/- 10.

GESTION DES UTILISATEURS ET HABILITATIONS ★★/★★

- Nombre d'utilisateurs illimité.
- La solution permet une gestion très fine des utilisateurs.

FORMATION ★/★

- 2B ADVICE propose à ses clients différentes formes de formations payantes, à distance et en présentiel : des formations individuelles, en groupe ou, dans le cadre de la 2B ADVICE Academy (2B ADVICE Privacy Excellence) un programme de formation de plusieurs jours pour devenir Manager, Professionnel ou Administrateur PrIME.
- Les ateliers en ligne 2B ADVICE Privacy Excellence sont une série en 3 parties qui offre une formation complète à la gestion de la protection des données en utilisant le logiciel 2B ADVICE PrIME et les meilleures pratiques pour optimiser votre programme de conformité en matière de protection des données:
 - 2B ADVICE PrIME Professionnel 1 jour (625 €).
 - 2B ADVICE PrIME Manager 2 jours (960 €).
 - 2B ADVICE PrIME Implementer 3 jours (1295 €).
- Avec la licence d'Entreprise 4 personnes peuvent profiter du programme de formation 2B ADVICE PrIME, sans frais supplémentaires.

*Veuillez noter qu'il est recommandé de vérifier sur le site de l'éditeur les informations tarifaires des modules, car il existe un risque que les tarifs soient sujets à des modifications.

WORKFLOWS ★★/★★

- Le workflow permet de regrouper l'ensemble de la procédure et les mesures prises afin de disposer d'une documentation précise.
- PrIME s'appuie sur un workflow avec ticket:
 - Gestion automatique des formulaires de demande d'exercice des droits
 - Interface entre le formulaire sur le site de l'entreprise et PrIME.
 - Notification avec horodatage pour suivre le délai restant pour répondre à la demande.
 - Répartition des tâches.
 - Traçabilité des actions menées.
 - Documentation et datation de la réponse.
 - Horodatage de l'incident de sécurité avec notification à la personne en charge du traitement des violations de données personnelles.
 - Renseignement des violations de données et des mesures prises.
 - Documentation des notifications adressées à l'autorité de contrôle et des communications adressées à la personne concernée.

TABLEAUX DE BORD, REPORTING ★★★★/★★★★

- Plusieurs exemples de tableau de bord
- Mise à jour automatique du tableau de bord en fonction des modifications des inventaires.
- Plus de 70 modèles de rapports standards disponibles dans l'outil avec possibilité de créer des rapports personnalisés.

ÉVOLUTION DE L'OUTIL GARANTIE PAR L'ÉDITEUR ★★★★/★★★★

- Mise à jour bi-annuelle
- Forum d'échange entre utilisateurs. Les utilisateurs mettent à disposition et partagent des modèles, questionnaires et rapports.

INTERCONNECTION ★/★

- Système de REST-API pour effectuer la connexion avec d'autres logiciels existants comme des CRM, ERP, outils de ticketing.

SERVICE CLIENT

- Support de plusieurs niveaux avec un système de ticketing intégré dans l'application.
- Le service technique est assuré de manière standard entre 9h00 et 17h00, 5 jours par semaine (du lundi au vendredi). Une prolongation des heures de service est possible après accord.

HÉBERGEMENT

- Outil disponible on premise et en mode SaaS sur cloud public (Microsoft Azure).
- Les données sont hébergées à Dublin et à Amsterdam.
- Le prestataire dispose de certifications notamment ISO27001 et EuroPriSe.

PRIVACY

REGISTRE DES ACTIVITÉS DE TRAITEMENT ★★/★★

- › Import en masse des caractéristiques et création de liens entre les actifs, les fournisseurs et les entités.
- › Complétion du registre des traitements à partir de questionnaires en ligne (le destinataire n'a pas accès au logiciel).
- › Il est possible de référencer un traitement afin qu'il soit automatiquement affecté à une entité (modification automatique à chaque changement sur le traitement d'origine).

ANALYSE D'IMPACT RELATIVE À LA PROTECTION DES DONNÉES (AIPD) ★★/★★

- › Nombreux modèles disponibles.
- › Possibilité de créer un nouveau modèle.
- › Les modèles paramétrés par l'éditeur sont conformes au modèle PIA de la CNIL.

GESTION DES DEMANDES D'EXERCICE DE DROITS DES PERSONNES ★★★/★★★

- › Automatisation des demandes d'exercices de droit avec workflow.
- › Suivi statistique des demandes par type de demande et par tâche.

GESTION DES VIOLATIONS DES DONNÉES PERSONNELLES ★★★/★★★

- › Registre des violations via WhistleOps avec questionnaire personnalisable et plan d'actions.
- › L'outil permet d'automatiser les workflows de gestion des incidents.
- › Il y a une dizaine d'étapes pour caractériser l'incident.
- › Personnalisation des workflows et des tâches.
- › L'outil dispose en interne d'un système de ticketing qui gère le traitement des demandes des personnes concernées et des violations de la protection des données par le biais de workflows. En outre, des interfaces peuvent être créées avec n'importe quelle application via l'API Rest.

IT RISK MANAGEMENT

GESTION DES RISQUES FOURNISSEURS ★★★/★★★

ET SUIVI DES CONTRATS DE SOUS-TRAITANCE

- › 2B ADVICE PRIME permet de gérer les sous-traitants de manière centralisée.
- › Recherche des informations relatives à un sous-traitant sur la base de mot clé PRIME.

ANALYSE ET GESTION DES RISQUES SUR LA SÉCURITÉ ★★★★★/★★★★★

- › Le risque peut être calculé automatiquement sur la base de questionnaire prérempli.
- › L'évaluation des risques peut être configurée pour répondre aux besoins spécifiques de l'organisation.
- › Des alertes sont envoyées automatiquement lors de l'identification d'un risque en cas de modification d'un traitement.
- › 2B ADVICE est certifié IS/IEC 27001: 2017.

ADEQUACY

2016

France

www.adequacy.app

ADEQUACY

ADEQUACY est une plateforme française de gestion et de protection des données, sécurisée et souveraine.

Cette solution est très présente dans les grands groupes, les universités et les établissements publics. Elle est adaptée à toute organisation avec un bon niveau de maturité sur le RGPD et la gestion des risques sur la vie privée. ADEQUACY est adaptée aux acteurs européens.

- › **Le temps de montée en compétences est d'environ 2 à 3 jours** suivie d'une mise en pratique suivant l'offre choisie.
- › **Nombre de salariés: +/- 25.**
- › **La plateforme propose trois offres distinctes:**
 - **Start** (registre et AIPD).
 - **Essentiel** (+gestion des événements courants tels que les demandes d'exercice de droits, les violations de données, le suivi des contrats, l'automatisation des mentions d'information).
 - **Expert** (+ pilotage de la conformité avec possibilité de réaliser des diagnostics, un bilan DPO, de gérer les risques).

TARIFICATION*

- › Abonnement annuel avec engagement sur 3 ans.

CRITÈRES GÉNÉRIQUES

INTERFACE UTILISATEUR ET ACCESSIBILITÉ LINGUISTIQUE ★★/★★

Facilité d'utilisation et lisibilité des représentations graphiques

- › L'interface nécessite un temps de prise en main pour être utilisée à son plein potentiel.
- › Langues : Français et anglais par défaut. Les langues sont personnalisables selon les besoins spécifiques du client. Les traductions sont réalisées par des spécialistes en traduction juridique.
- › L'outil est en cours d'évolution et proposera encore de nombreuses évolutions.

GESTION DES UTILISATEURS ET HABILITATIONS ★★/★★

- › Gestion multi-entités native dans l'outil.
- › Nombre de comptes et de profils sans limitation.
- › Trois niveaux d'habilitation: juridique, fonctionnel, organisationnel.
- › L'interface facilite la gestion fine des habilitations pour gérer aisément un réseau de référents métiers ou plusieurs entités au sein d'un grand groupe.

**Veuillez noter qu'il est recommandé de vérifier sur le site de l'éditeur les informations tarifaires des modules, car il existe un risque que les tarifs soient sujets à des modifications.*

FORMATION ★/★

- › La formation est payante et incluse dans les coûts de déploiement. Sa durée dépend de l'offre choisie et varie entre 4 et 8 ateliers de 2 heures chacun.
- › L'objectif est de former différents types de populations, notamment les administrateurs, les DPO et les référents métiers.
- › Le plan de formation est défini avec le DPO lors de la réunion de lancement.
- › Offre INITIALE READY pour les organisations de taille intermédiaire (grosses PME ou petites ETI) / « accompagnement métier sur mesure » pour une mise en conformité progressive, « minimaliste » et opérationnelle. Evaluation faite avec les clients lors d'un parcours d'initialisation ou de découverte de l'outil.

WORKFLOWS ★★/★★

- › Workflows personnalisables.
- › Notification automatisée des tâches.
- › L'éditeur peut s'adapter aux cas d'utilisation demandés par les clients.

TABLEAUX DE BORD, REPORTING ★★★★★/★★★★**Suivi des actions de mise en conformité RGPD par le DPO/porteur de projet**

- › Grand nombre de tableaux de bord. Les KPI et les tableaux ne sont pas directement personnalisables par l'utilisateur sans l'aide de l'éditeur.

ÉVOLUTION DE L'OUTIL GARANTIE PAR L'ÉDITEUR ★★★★★/★★★★

- › Un club utilisateurs est mis à disposition des titulaires d'une licence pour qu'ils puissent échanger entre eux.
- › Organisation de sessions avec les clients pour présenter les prochaines évolutions.
- › Développement multi-tenant : tous les clients utilisent le même logiciel. Cependant, le déploiement est mono-tenant, ce qui signifie que chaque client dispose de sa propre base de données et de son instance dédiée.

3 nouveaux modules (en cours de développement):

- **Module d'aide à la décision pour la notification des violations** : permettra de réaliser des analyses d'impact en cas de violation de données personnelles.
- **Nouvel Add-On** : permettra de gérer la conformité avec les multiples réglementations applicables aux grands groupes internationaux.
- **Module Privacy by Design** : permettra à l'organisation utilisatrice de décrire la démarche utilisée pour inscrire la protection des données tout au long du cycle de vie du projet.

INTERCONNEXION ★/★

- › APIisation possible avec plusieurs applicatifs majeurs.

HÉBERGEMENT

- › L'outil est hébergé chez OVHcloud ou on-Premises.
- › Adequacy est en cours de qualification SecNumCloud.

PRIVACY**REGISTRE DES ACTIVITÉS DE TRAITEMENT** ★★/★★

- › **Module Registre : accessible aux utilisateurs de la solution ADEQUACY**
 - Le module Registre de la solution ADEQUACY se présente comme un questionnaire standard conforme à l'article 30 du RGPD.
 - Ce questionnaire peut être utilisé sous un format « accompagné » avec une aide contextuelle en ligne.
 - Pour ajouter des nouveaux champs dans le module Registre, il est nécessaire de passer par l'éditeur.
- › **ADEQUACY Adequacy form [add-on] : accessible par un lien URL**
 - Un questionnaire externe à la solution permet d'alimenter le registre sans avoir d'accès à l'outil (registre simplifié).

- Il existe un questionnaire standard. Celui-ci est personnalisable en lien avec l'éditeur.

➤ Reprise de données: 2 options

- Import en masse des données via un fichier Excel pivot créé et mis à disposition par ADEQUACY au client. C'est ADEQUACY qui fait l'import in fine. [Sans surcoût].
- Import en masse des données par ADEQUACY (ateliers de concordance de champs réalisés entre l'équipe du CTO de ADEQUACY et le client) [services entre 2 à 5 jours].

ANALYSE D'IMPACT RELATIVE À LA PROTECTION DES DONNÉES (AIPD) ★★/★★

- Lors de la saisie des traitements dans le registre, l'outil peut détecter la nécessité de réaliser une AIPD et permettre la génération automatique de l'AIPD.
- Questionnaire personnalisable basé sur le modèle du Template PIA de la CNIL, conçu pour répondre aux exigences de l'article 35 du Règlement général sur la protection des données (RGPD).
- Le modèle d'AIPD disponible dans l'outil assure une interopérabilité avec le logiciel de la CNIL.
- L'analyse de risques n'est pas automatisée.
- Il est possible de flagger automatiquement un risque identifié lors d'une AIPD.

GESTION DES DEMANDES D'EXERCICE DE DROITS DES PERSONNES ★★★/★★★

- Outil de documentation et de suivi des demandes d'exercice de droits. Ce module est complété d'un dispositif d'identification des données concernées par la demande en fonction du type de personne concernée auquel appartient le demandeur.

GESTION DES VIOLATIONS DES DONNÉES PERSONNELLES ★★★/★★★

- Registre de documentation des violations de données personnelles (article 33 RGPD), modèles de message à communiquer aux personnes concernées (article 34 RGPD).
- Workflow de suivi des violations en 4 étapes : identifiée, qualifiée, en cours, clos
- API permettant d'interconnecter un outil interne (ex. ticketing) au module de violation des données.

TIA

- Visualisation des transferts de données.
- Visualisation des flux de données transfrontaliers à la lumière des différents niveaux de protection des données des pays dans le monde

IT RISK MANAGEMENT

ADEQUACY intègre une approche globale et structurée basée sur la norme ISO 31000 pour assurer une conduite de gestion de risques adaptée au contexte interne des organisations et à leurs possibles influences externes.

Management du risque dynamique permettant d'anticiper, de détecter, et de réagir aux changements.

GESTION DES RISQUES FOURNISSEURS ★★★/★★★ ET SUIVI DES CONTRATS DE SOUS-TRAITANCE

- Add On ADEQUACY Form: permet de mettre à disposition des formulaires d'évaluation des sous-traitants dont les informations peuvent être intégrées automatiquement au sein des différents modules de la plateforme.

ANALYSE ET GESTION DES RISQUES SUR LA SÉCURITÉ ★★★★★/★★★★★

- Il est possible de cartographier des risques existants selon la gravité et la vraisemblance du risque.
- Analyse des risques suivant le standard EBIOS.

DASTRA

2020

France

www.dastra.eu

DASTRA est une société française qui propose une solution tout-en-un pour la gestion de la privacy, qui permet aux délégués de la protection des données (DPO) de simplifier la gestion de la conformité RGPD dans leur organisation. DASTRA permet d'impliquer les opérationnels et fait converger la gouvernance et la protection des données en s'appuyant sur une approche collaborative, orientée vers les données et vers les risques de conformité à la vie privée.

- › L'outil permet de réaliser des registres de traitement, la cartographie des données, des analyses d'impact sur la vie privée (PIA), des questionnaires, de gérer les demandes d'exercice de droit, de constituer un registre des violations de données, de faire de la gestion de projet, de gérer les risques, de mettre en œuvre le consentement cookies et de piloter la conformité.
- › DASTRA est un outil flexible. L'interface est un des points forts de l'outil qui est facile et agréable à utiliser. Interconnecté, disposant de fonctionnalités avancées d'IA générative, d'aide à la décision contextuelle, de personnalisation, d'automatisation et de sécurité, DASTRA permet de réduire les erreurs de conformité et de gagner en efficacité opérationnelle dans le domaine de la protection des données.
- › Nombre de salariés: +/- 25.

TARIFICATION*

- › Trois tarifs en fonction du nombre d'employés et d'entités.
- › Pour une taille d'environ 250-1000 salariés:
 - Starter : 199€
 - Pro : 399€ (tous les modules Privacy, SSO en option)
 - Entreprise : sur devis
- › Durée minimale d'engagement: 1 an.
- › Pour obtenir des informations plus détaillées sur les distinctions entre les différentes offres, veuillez consulter la page 'Tarifs' sur le site à l'adresse suivante: www.dastra.eu/fr/pricing.

CRITÈRES GÉNÉRIQUES

INTERFACE UTILISATEUR ★★/★★

Facilité d'utilisation, lisibilité des représentations graphiques, langues disponibles

- › Disponible en SaaS uniquement depuis www.dastra.eu.
- › Ergonomie moderne & épurée.
- › 9 langues sont disponibles dans l'outil: anglais, français, allemand, espagnol, italien, grec, polonais, portugais et néerlandais.
- › Test gratuit pendant un mois et sans engagement.

*Veuillez noter qu'il est recommandé de vérifier sur le site de l'éditeur les informations tarifaires des modules, car il existe un risque que les tarifs soient sujets à des modifications.

GESTION DES UTILISATEURS ET HABILITATIONS ★★/★★

- Import en masse des utilisateurs & invitations personnalisées.
- Pas de limite sur le nombre d'utilisateurs.
- Niveau de contrôle fin sur les habilitations des différents utilisateurs via une gestion des permissions des utilisateurs sur la base du modèle RBAC (Rôle Base Access Control).
- Il y a 3 rôles par défaut dans l'outil: administrateur, collaborateur et lecteur.
- Possibilité d'ajouter des rôles personnalisés (ex. relais RGPD, RT...) par mode (lecture / écriture / notification / import / export) et par module.
- Regroupement des utilisateurs par unité organisationnelle ou par équipe pour simplifier la gestion au quotidien des utilisateurs (allocation / révocation d'accès etc.).
- Historique d'activité filtrable & exportable par utilisateur, type et événement.
- Statistiques d'utilisation.

TABLEAUX DE BORD, REPORTING ★★★★★/★★★★

Suivi des actions de mise en conformité RGPD par le DPO/porteur de projet

- L'outil comprend plusieurs sortes de tableau de bord: des KPIs opérationnels (tableau de bord) et des KPIs destinés au reporting / pilotage (statistiques).
- Représentation graphique des KPIs via de nombreuses possibilités de graphes.
- Mise à jour automatique du tableau de bord en cas de modification des inventaires.
- Historique d'activité disponible pour observer les évolutions sur une thématique de mise en conformité.
- Filtres avancés.
- Exports.

FORMATION ★/★

- Tutoriels vidéo.
- L'animation via la communauté des utilisateurs.
- Configuration & Onboarding inclus dans l'abonnement.
- Webinars réguliers de formation.
- Formation à distance et en présentiel gratuite.

WORKFLOWS ★★/★★

- Personnalisation des étapes de processus dans chaque module (traitement, actif, demande de droit, incident de sécurité, etc.).
- Workflows par défaut (exemple: revue des traitements, notifications...) et personnalisables selon les processus définis par l'organisation.
- Automatisation des workflows selon des règles de gestion spécifiques configurables selon les besoins (exemple: envoi d'un questionnaire Privacy By Design dès la réception d'un projet par mail, envoi d'e-mails, de questionnaire et création de tâches).
- Gestion des accès en fonction des profils avec restrictions possibles.
- Formulaire de gestion des demandes de droit personnalisable et intégrable sur page web.
- Règles de workflow automatiques.

ÉVOLUTION DE L'OUTIL GARANTIE PAR L'ÉDITEUR ★★★/★★★★

- Veille réglementaire sur la protection des données au niveau de l'Europe.
- De nombreuses ressources (www.dastra.eu/fr/resources) à disposition: base de connaissance, glossaire, fiches RGPD, blog, documentation...
- Futures fonctionnalités à venir: inscription possible à la newsletter (www.dastra.eu/fr/articles).

INTERCONNECTION ★/★

- SSO (SAMLv2, OPEN ID, ADFS).
- Connecteurs natifs BDD (base de données) ou cloud.
- Connecteur avec Zapier (automatisation).
- Open API (REST).
- Webhook pour APIser via URL.
- +/- 100 API.

HÉBERGEMENT

- SaaS sur cloud public (Microsoft Azure).
- Hébergement des données: Paris/Marseille.
Le prestataire dispose de certifications de sécurité.

SERVICE CLIENT

- Support de plusieurs niveaux avec un système de ticketing intégré dans l'application.
- Du support par chat / téléphone / porte-voix.
- Interlocuteurs situés en France.

PRIVACY**REGISTRE DES ACTIVITÉS DE TRAITEMENT** ★★/★★

- Génération de traitement avec l'IA générative.
- 322 modèles de traitements sont déjà disponibles dans l'outil.
- Éditeur de traitement RT, ST, article 30 ou complet.
- Modification en masse.
- Indicateurs automatiques de progression, de qualité, de sensibilité.
- Gestion de la revue des traitements.
- Détection et fusion des doublons de traitement.
- Il est possible d'importer en masse les traitements, les actifs, les acteurs, les jeux de données, les données, les mesures de sécurité, les catégories de personnes concernées, les tâches, les risques.
- Le traitement complet peut être importé.
- DASTRA permet de créer des liens entre les différentes catégories (assets, fournisseurs, entités).
- Relations inter-traitements avancée pour gérer le multi-entité.
- L'outil permet de suivre le cycle de vie de la donnée.
- Export du registre aux formats Excel personnalisable, Word, PDF, Json, HTML.
- Cartographie visuelle du registre et de chaque traitement.
- Cartographie visuelle des transferts.

ANALYSE D'IMPACT RELATIVE À LA PROTECTION DES DONNÉES (AIPD) ★★/★★

- La nécessité de réaliser (ou non) une AIPD est calculée & suggérée lors de la complétion de la fiche de traitements.
- Réutilisation des données du traitement pour pré-compléter l'AIPD.
- AIPD collaboratif: répartition possible des questions par utilisateur.
- Plusieurs niveaux de validation le cas échéant.
- Environ 12 différents modèles d'AIPD disponibles (ex. CNIL simplifié, complexe, ICO etc.).
- Éditeur d'AIPD: possibilité de personnaliser un modèle d'AIPD existant.
- Génération des suggestions de tâches automatique selon les réponses aux questions.

- › Statistiques avancées.
- › Possibilité d'import automatique des AIPD format outil PIA de la CNIL.
- › Import & export sous différents formats (Word, PDF, Excel, lien web partageable, JSON etc.).

GESTION DES DEMANDES D'EXERCICE DE DROITS DES PERSONNES ★★★/★★★★

- › Registre des demandes d'exercice de droits des personnes.
- › Notification automatique en cas de nouvelle demande (selon habilitations).
- › Liaison avec le registre via la catégorie de personnes concernées.
- › Possibilité d'automatiser la saisie et de préqualifier automatiquement les demandes via un formulaire personnalisable et intégrable sur un site web (« *widget no code* »).
- › Espace sécurisé pour l'échange de communication et le dépôt des pièces justificatives par le demandeur.
- › Suivi statistique des demandes par type de demande et par tâche.
- › Intégration possible avec outil de ticketing.
- › Import & export sous différents formats (Word, PDF, Excel, JSON, etc.).

GESTION DES VIOLATIONS DES DONNÉES PERSONNELLES ★★★/★★★★

- › Registre des violations de données.
- › Dix étapes pour caractériser l'incident.
- › Aide à la décision entre la notification aux autorités de contrôle et la communication aux personnes concernées.
- › Liaison avec le registre des traitements et la cartographie des données.
- › Analyse post-mortem & remédiation via des plans d'actions.
- › Solution personnalisable: Questionnaire, workflows et tâches.
- › Possibilité d'automatiser les workflows de gestion des incidents.
- › Suggestion de tâches correctives.
- › Filtres avancés.
- › Imports / exports en différents formats.

PLANIFICATION

- › Outil de gestion des tâches pour piloter la conformité.
- › Identifier et prioriser les actions à mener au regard des risques que font poser les traitements sur les droits et les libertés des personnes concernées.
- › Tableau de gestion de projet en mode agile.
- › Constitution de pistes d'audit pour documenter l'accountability.
- › Personnalisation des notifications.
- › Intégrations natives avec les calendriers.

BONUS (TIA)

- Description des transferts de données dans la fiche de traitements.
- Cartographie des transferts de données.
- Carte du monde avec vue sur les sous-traitants ultérieurs.
- 3 modèles différents de questionnaire TIA : Etude d'impact des transferts hors UE/EEE, audit d'évaluation des risques de transfert (TRA), évaluation de la garantie pour les transferts hors UE.
- Possibilité de personnaliser / créer ses propres modèles de TIA via l'éditeur de questionnaire.
- Autres questionnaires privacy (ex. LIA...).

IT RISK MANAGEMENT

GESTION DES RISQUES FOURNISSEURS ET SUIVI DES CONTRATS DE SOUS-TRAITANCE ★★★/★★★★

- › Fiche acteurs « augmentée » avec possibilité de rajouter des champs personnalisés et ajout de contrat-sous-traitance.
- › Description des liens de sous-traitance ultérieure.

- › Cartographie des risques fournisseurs accessible depuis la fiche acteur.
- › Envoi de questionnaires aux prestataires afin de documenter leurs garanties juridiques et de sécurité en se basant sur leurs réponses.
- › Les réponses des prestataires viennent alimenter la fiche prestataire avec la description de leurs garanties via les questionnaires intégrés.
- › Liaison possible des acteurs avec les traitements, autre acteur, mesure de sécurité, violation de données, actif, jeu de données, risques et tâches.
- › Génération de Data Processing Agreement (DPA) automatique par sous-traitant depuis le traitement.

ANALYSE ET GESTION DES RISQUES SUR LA SÉCURITÉ ★★★★★/★★★★★

- › Échelle de risque personnalisable.
- › Description des risques et scénarios de risques selon les principes d'ISO27005 (ex. Évènement redouté, menaces, source de risques et points de contrôle etc) sur les traitements, unité organisationnelle, actifs et acteurs.
- › Évaluation des risques initiaux et résiduels sur la base de leur gravité et de leur vraisemblance.
- › Traitement du risque via la mise en place de plans de contrôle.
- › Aide à la décision d'évaluation sur la base d'un journal des incidents passés.
- › Calcul automatique du risque courant.
- › Carte de chaleur.
- › Filtres avancés.
- › Imports / exports.
- › Compatibilité avec les framework de risques courants (ex. Ebios RM, Mehari etc.).
- › Solution basée sur la méthode Ebios pour la gestion de risques.

DATA LEGAL DRIVE

2018

France

datalegaldrive.com



Data Legal Drive est un outil français créé en 2018 et utilisé dans plus de cinquante pays. Il comprend deux solutions Saas pour aider les entreprises et les organismes publics à se conformer aux réglementations en vigueur :

- Un logiciel de gouvernance RGPD qui permet de piloter et de protéger les données personnelles de manière simple et efficace, en respectant les exigences du RGPD.
 - Un logiciel de gouvernance Sapin II qui permet de se conformer aux recommandations de l'AFA en matière de lutte contre la corruption, en commençant par la cartographie des risques, socle commun à l'ensemble des piliers de la loi Sapin II.
- › Ces solutions permettent aux entreprises de gérer la conformité en temps réel, en visualisant les données clés et en recevant des alertes en cas de non-conformité.
- › Nombre de salariés : +/- 70 dont 75 % de développeurs consacrés aux évolutions de l'outil.

TARIFICATION*

- › Tarifs variables en fonction de la taille de la structure :
- Moins de 250 salariés: 220 €/mois
 - Moins de 1000 salariés: 425 €/mois
 - Moins de 2500 salariés: 830 €/mois soit 9960 €HT/an
 - Plus de 2500 salariés: sur mesure

CRITÈRES GÉNÉRIQUES

INTERFACE UTILISATEUR ET ACCESSIBILITÉ LINGUISTIQUE ★★/★★

Facilité d'utilisation et lisibilité des représentations graphiques

- › Interfaces visuelles claires et faciles à utiliser.
- › 9 langues sont disponibles dans l'outil.

GESTION DES UTILISATEURS ET HABILITATIONS ★★/★★

- › Aucune limite sur le nombre des utilisateurs.
- › L'outil permet une gestion fine des différents rôles pour les utilisateurs.

FORMATION ★/★

- › Une formation à distance gratuite est disponible pendant toute la période d'abonnement.
- › Cette formation comprend des webinaires en français et en anglais, dispensés en présentiel ou en visioconférence.

*Veuillez noter qu'il est recommandé de vérifier sur le site de l'éditeur les informations tarifaires des modules, car il existe un risque que les tarifs soient sujets à des modifications.

WORKFLOWS ★★/★★

- › Les workflows sont personnalisables dans l'outil.
- › Les workflows sont automatisés avec un suivi des actions et des notifications.

TABLEAUX DE BORD, REPORTING ★★★★★/★★★★**Suivi des actions de mise en conformité RGPD par le DPO/porteur de projet**

- › Tableaux de bord personnalisables disponibles avec liste des actions à réaliser par l'utilisateur qui est connecté, indicateurs généraux sur l'état des traitements, sur les demandes d'exercices de droits, etc.
- › Mise à jour automatique et instantanée du tableau de bord en fonction des modifications des inventaires.

ÉVOLUTION DE L'OUTIL GARANTIE PAR L'ÉDITEUR ★★★★★/★★★★

- › Présence d'une base documentaire mixte proposée par Lebfevre Dalloz en collaboration avec DS avocats et Data Legal Drive.
- › Forum utilisateur par secteur d'activité qui favorise les échanges entre les utilisateurs.
- › Mise à jour régulière du contenu juridique de l'outil.

INTERCONNECTION ★/★

- › Possibilité de SSO.
- › Interfaçage possible avec plusieurs solutions type ERP avec un format API REST sur devis.
 - Connecteur avec Zapier.
 - Accompagnement du client via des ateliers IT.

SERVICE CLIENT

- › Équipe support composée de 5 personnes basée en France (français / anglais).
- › Support multicanal : communication par chat, téléphone, messagerie électronique dédiée, système de ticketing. Engagement de temps de réponse inférieur à une minute.
- › L'outil propose un chatbot utilisant l'IA pour répondre aux demandes des utilisateurs.

HÉBERGEMENT

- › Outil en SaaS sur le cloud privé Scaleway du groupe Illiad (certifications 27001 et HDS).
- › Données hébergées en France.

PRIVACY**REGISTRE DES ACTIVITÉS DE TRAITEMENT** ★★/★★

- › Il est possible de créer des liens entre les traitements et les référentiels sites/tiers/logiciels. Chaque modification apportée dans le référentiel met à jour le traitement.
- › Le registre est importé au format Data Legal Drive.
- › Le Registre ne peut pas être alimenté par des questionnaires.
- › L'outil permet d'insérer des pièces jointes au registre de traitement.
- › Il est possible de personnaliser les attributs dans le registre.

ANALYSE D'IMPACT RELATIVE À LA PROTECTION DES DONNÉES (AIPD) ★★/★★

- › Modèle conforme aux exigences de la CNIL. Possibilité de le personnaliser.
- › L'outil permet de flaguer automatiquement un risque identifié lors d'une AIPD.
- › Génération de plan d'action sur la base des réponses apportées à l'AIPD.

GESTION DES DEMANDES D'EXERCICE DE DROITS DES PERSONNES ★★★★★/★★★★

- › Gestion automatisée des demandes d'exercice de droit.
- › Workflow avec pré sélection des tâches et des actions des utilisateurs afin de gérer les demandes des personnes.
- › Suivi statistique avec notification et une fonction d'historique.

GESTION DES VIOLATIONS DES DONNÉES PERSONNELLES ★★★/★★★

- Un registre de violation est disponible pour documenter la violation et les risques d'impact sur les personnes.
- Workflows personnalisables en fonction de l'incident.

IT RISK MANAGEMENT

Le module Risk Management propose une approche structurée et intégrée pour identifier, évaluer et atténuer les risques associés à la conformité réglementaire.

Ce module permet de :

- Identifier les sources de risque et de cartographier les risques liés aux traitements de données personnelles.
- Évaluer les risques en termes de vraisemblance et d'impact.
- Mettre en place des actions correctives et préventives pour atténuer les risques identifiés.
- Surveiller les risques et suivre l'efficacité des actions.

Les tableaux de bord et les rapports détaillés facilitent la visualisation des risques et permettent de générer des rapports de conformité pour les audits internes et externes.

GESTION DES RISQUES FOURNISSEURS ★★★/★★★

ET SUIVI DES CONTRATS DE SOUS-TRAITANCE

- Création de campagnes personnalisées d'envoi de questionnaires d'évaluation des tiers. Le logo, l'e-mail d'envoi et le contenu des messages sont personnalisables.
- Divers modèles d'évaluation des fournisseurs en français et en anglais. Possibilité de créer des campagnes personnalisées d'évaluation du risque fournisseur sur la base d'un ou plusieurs questionnaires.
- Émission d'un rapport des risques fournisseurs qui comprend des indicateurs, une présentation sous forme de tableau et une cartographie des risques.

ANALYSE ET GESTION DES RISQUES SUR LA SÉCURITÉ ★★★★★/★★★★★

- Évaluation automatique du risque.
- Proposition d'actions de remédiation par défaut.
- Création de plan d'action de remédiation.
- Cartographie de chaleur de risques et visualisation sous forme d'un tableau.

DPOrganizer

2015

Suède

www.dporganizer.com

DPOrganizer est un logiciel de gestion de conformité de traitement des données personnelles facile d'utilisation, simple et flexible.

Ce dernier aide les entreprises et les organisations à cartographier, visualiser et rendre compte du traitement des données personnelles.

- › L'éditeur a des clients dans 18 pays.
- › Nombre de salariés : +/- 30 employés.

TARIFICATION*

› ESSENTIALS : 4500 €/an

C'est une offre basique destinée aux start-ups. Elle offre un accès à un administrateur et un Responsable de traitement, avec un nombre illimité d'utilisateurs.

› ESSENTIALS + : 6500 €/an

C'est une offre basique destinée aux start-ups et aux petites entreprises. Elle offre un accès à un administrateur et un Responsable de traitement, avec un nombre illimité d'utilisateurs.

› PROFESSIONAL : 6500 €/an

Cette offre est conçue pour les équipes ayant des besoins plus étendus en matière d'outils. Elle offre un accès à 3 administrateurs et 1 responsable du traitement des données, avec un nombre illimité d'utilisateurs.

› ENTREPRISE : A contacter l'éditeur

C'est une offre destinée aux équipes qui ont besoin d'une boîte à outils plus étendue. Cette offre comprend l'accès à trois administrateurs et un responsable du traitement des données, avec un nombre illimité d'utilisateurs.

CRITÈRES GÉNÉRIQUES

INTERFACE UTILISATEUR ET ACCESSIBILITÉ LINGUISTIQUE ★★/★★

Facilité d'utilisation et lisibilité des représentations graphiques

- › Les interfaces visuelles sont claires et intuitives.
- › Toutes les langues européennes sont disponibles dans l'outil.

GESTION DES UTILISATEURS ET HABILITATIONS ★★/★★

- › Il est possible de créer des profils sur mesure en accordant des droits de visualisation ou de modification en fonction des modules et des besoins.
- › Nombre d'utilisateurs illimité.

FORMATION ★/★

- › Formation à distance et en présentiel comprise dans l'offre.
- › Modules de E-Learning pour faciliter la prise en main de l'outil.

*Veuillez noter qu'il est recommandé de vérifier sur le site de l'éditeur les informations tarifaires des modules, car il existe un risque que les tarifs soient sujets à des modifications.

WORKFLOWS ★★/★★

- Workflows automatisés pour simplifier l'attribution des tâches liées à la mise en place des processus de mise en conformité, en tenant compte de la répartition des responsabilités, des délais et des étapes clés du processus.
- Workflows personnalisables. Possibilité d'ajouter des rôles aux workflows.

TABLEAUX DE BORD, REPORTING ★★★★★/★★★★**Suivi des actions de mise en conformité RGPD par le DPO / porteur de projet**

- Tableaux de bord et rapports personnalisables.
- Les modifications enregistrées dans l'outil entraînent une mise à jour directe du tableau de bord.
- Les KPI ne sont pas personnalisables.

ÉVOLUTION DE L'OUTIL GARANTIE PAR L'ÉDITEUR ★★★★★/★★★★

- Release hebdomadaire de version.
- Bonne réactivité en cas de faille ou de problème identifié.
- Un club utilisateurs est mis à disposition pour les titulaires d'une licence pour qu'ils puissent échanger entre eux.

INTERCONNEXION ★/★

- Connecteurs avec un grand nombre de solutions phares du marché (type Salesforce). Grand nombre d'API.
- Possibilité de SSO.

SERVICE CLIENT

- Portail d'assistance utilisateur permettant de télécharger des informations puis de recevoir des mises à jour par courrier électronique.
- Webinars de démonstration.
- Équipe support pour faciliter la prise en main de la solution.

HÉBERGEMENT

- La solution est hébergée en Suède dans un Cloud privé pour DPORGANIZER qui est certifié ISO 27001:2013.

PRIVACY**REGISTRE DES ACTIVITÉS DE TRAITEMENT** ★★/★★

- Importer des caractéristiques (« attributes ») en masse.
- Tous les inventaires (actifs, fournisseurs...) sont paramétrables.
- Les catégories peuvent être reliées entre elles.

ANALYSE D'IMPACT RELATIVE À LA PROTECTION DES DONNÉES (AIPD) ★★/★★

- Permet de répondre aux exigences de l'article 35 du RGPD.
- Plusieurs modèles de questionnaires prédéfinis et paramétrables.
- Possibilité de flaguer automatiquement un risque identifié lors de l'AIPD.
- Tous les questionnaires sont personnalisables.

GESTION DES DEMANDES D'EXERCICE DE DROITS DES PERSONNES ★★★/★★★

- Tableaux de bord et rapports de suivi des demandes.
- Possibilité de télécharger sous forme d'un fichier CSV toutes les données liées à une demande.

GESTION DES VIOLATIONS DES DONNÉES PERSONNELLES ★★★/★★★

- Accès facilité aux informations et aux solutions offertes par l'outil pour créer son flux de travail afin de réduire les risques.
- Ce module ne peut pas s'interfacer à un outil interne de ticketing.

TIA

- Cartographie des flux de données et des transferts vers un pays tiers ou vers des destinataires qui donne une bonne visibilité sur les chaînes de responsabilités.

EGERIE

2015
France
egerie.eu



EGERIE est un éditeur français leader du pilotage de la gestion des risques de cybersécurité en Europe.

EGERIE propose une plateforme collaborative avec une approche globale, agile et structurée de la gouvernance, du pilotage de la conformité et de la gestion des risques en matière de cybersécurité et de protection des données personnelles.

La solution EGERIE permet aux entreprises et aux organisations gouvernementales :

- **D'évaluer** leur exposition aux risques cyber.
- **De les accompagner** dans la décision et dans la détermination des mesures de sécurité à mettre en œuvre.
- **D'assurer** le suivi de l'application des mesures et la revue périodique de la sécurité des systèmes d'information.

➤ **Nombre de salariés : +/- 120 employés.**

➤ **EGERIE comprend deux modules :**

1. EGERIE Risk Manager : permet de créer une cartographie complète des risques en matière de cybersécurité, de définir une stratégie agile, tout en maîtrisant son niveau d'exposition et en optimisant ses budgets.

L'interface ergonomique facilite l'évaluation, l'arbitrage et le suivi de la cybersécurité d'un système.

- Le logiciel met également à disposition des ressources d'experts comprenant des modèles de systèmes, d'analyse de risques, des répertoires de menaces, de vulnérabilités, de mesures de sécurité et de normes. La plateforme intègre des référentiels normatifs tels que PCI DSS, ISO 27001, ISO 27002, ISO 27005, HDS, LPM, NIS, EBIOS RM, ISO 21434, Framework NIST, référentiels CNIL.
- Cela permet aux utilisateurs de prédire et de calculer plus facilement les risques réels, de s'auto-diagnostiquer, de planifier et de suivre les mesures de sécurité, tout en générant automatiquement des rapports, registres et indicateurs. Le logiciel est doté de fonctionnalités d'import/export dans différents formats.
- EGERIE Risk manager permet l'authentification forte 2FA.
- EGERIE a reçu le Label Serveur EBIOS Risk Manager délivré par l'ANSSI.
- EGERIE Risk Manager équipe de nombreux OIV (Organisme d'Importance Vitale) et OSE (Opérateur de Service Essentiel).

2. EGERIE Privacy Manager: conçu spécifiquement pour les DPO et pour l'accompagnement à la gestion de la conformité avec le RGPD.

Fonctions clés d'EGERIE Privacy Manager:

- Gestion des registres (possible import/export) et des fiches de traitement illimitées (inclus modèles de fiches).
- Pré-catégorisation des risques sur la protection des données.
- Génération automatique de rapports sur mesure et de tableaux de bord.
- Suivi de la conformité RGPD.
- Gestion des demandes d'exercice des droits.
- Automatisation des AIPD.
- Accès aux Bibliothèques.

› Cet outil est plus particulièrement adapté aux PME et ETI.

TARIFICATION*

1. EGERIE Risk Manager - Offre PRO (1 utilisateur):

› Offre PRO pour 1 EXPERT USER :

- **STARTER - à partir de 125 €HT/mois/utilisateur:** SaaS uniquement; 1 analyse; Multi-méthodologies; authentification forte 2FA; accès aux bibliothèques; import / export; cartographie des risques.
- **INITIATE - à partir de 375 €HT/mois/utilisateur:** SaaS uniquement; Analyses illimitées; Multi-méthodologies; authentification forte 2FA; accès aux bibliothèques; import/export; cartographie des risques; Rapports sur mesure; Collaboration simple.

› Offre ENTREPRISE (pour les plateformes - possibilités d'accès pour les usagers avancés et invités) :

- **BUILD - devis sur demande: SaaS/On-premise;** Analyses illimitées; Gestion des organisations; SSO; Rapports sur mesure; Collaboration Simple; Collaboration Avancée.
- **MANAGE - devis sur demande: SaaS/On-premise;** Analyses illimitées; Gestion des organisations; SSO; Rapports sur mesure; Collaboration Simple; Collaboration Avancée; Vision 360° (Risques, Mesures, Plan de Traitement).
- **GOVERN - devis sur demande: SaaS/On-premise;** Analyses illimitées; Gestion des organisations; SSO; Rapports sur mesure; Collaboration Simple; Collaboration Avancée; Vision 360° (Risques, Mesures, Plan de Traitement); Quantification FAIR.

2. EGERIE Privacy Manager :

- **EXPERT STARTER - à partir de 125 €HT/mois/utilisateur:** SaaS uniquement; Un utilisateur;
- **ENTERPRISE - devis sur demande:** SaaS uniquement; Utilisateurs en fonction du package; Gestion des organisations; Multi-registres; Collaboration Avancée; SSO; Authentification 2FA.

CRITÈRES GÉNÉRIQUES

INTERFACE UTILISATEUR **★★/★★**

Facilité d'utilisation, lisibilité des représentations graphiques, langues disponibles)

- › Utilisation intuitive avec des interfaces graphiques très claires et faciles à utiliser (tableau et indicateurs de suivi, graphiques).
- › Solution disponible ou paramétrable en un grand nombre de langues (Plus de 10).

*Veuillez noter qu'il est recommandé de vérifier sur le site de l'éditeur les informations tarifaires des modules, car il existe un risque que les tarifs soient sujets à des modifications.

GESTION DES UTILISATEURS ET HABILITATIONS ★★/★★

- Solution avec plusieurs comptes, plusieurs types de profils ayant des droits différents (Superadministrateur, Administrateur, Administrateur technique, Risk manager, Directeur, Invité), avec une gestion fine des habilitations permettant de gérer facilement plusieurs entités.

FORMATION ★/★

- Il est possible de faire des formations sur les différentes méthodologies de l'outil.
- Les formations sont disponibles en présentiel ou à distance.
- Les formations proposées par EGERIE s'adressent aux consultants en cybersécurité, RSSI, exploitants de solution de Risk management, DPO et CIL, chefs de projets, architectes/administrateurs systèmes et réseaux...
- Ces formations comprennent des vidéos accompagnées d'exercices pratiques, ce qui permet aux utilisateurs de s'exercer et de mieux maîtriser la plateforme.
- Une certification est délivrée en fin de formation si l'examen a été réussi.

TABLEAUX DE BORD, REPORTING ★★★★★/★★★★★

Suivi des actions de mise en conformité RGPD par le DPO/porteur de projet

- L'interface « Tableaux de bord » offre un aperçu personnalisé de toutes les organisations accessibles à l'utilisateur, avec une cartographie des risques des systèmes analysés, des graphiques mesurant la criticité des systèmes, le niveau d'exposition aux risques, l'implémentation des mesures et l'évolution des traitements.
- Les KPI sont paramétrables afin de permettre le suivi de l'avancement des tâches, des alertes et des notifications.
- La fonction « Rapport » permet de créer des rapports personnalisés au format Docx, PDF ou HTML.

WORKFLOWS ★★/★★

Les Workflows sont automatisés, flexibles et peuvent être personnalisé pour répondre aux besoins spécifiques de chaque entreprise.

ÉVOLUTION DE L'OUTIL GARANTIE PAR L'ÉDITEUR ★★★★★/★★★★★

- L'interface de visualisation « Conformité » aide à vérifier instantanément votre niveau de conformité à une ou plusieurs normes.
- Dans le cadre d'un processus d'amélioration continue de ses solutions, EGERIE propose régulièrement des workshop et ateliers de travail à ses utilisateurs afin de partager avec eux des retours d'expérience et d'aborder les enjeux des métiers de l'écosystème cyber.
- EGERIE dispose d'un club d'utilisateurs.

HÉBERGEMENT

- L'outil est fourni en mode Cloud chez OVH cloud ou on-Premises.
- EGERIE est intégré au programme Open Trusted Cloud créé par OVHcloud pour fédérer les éditeurs autour d'un modèle de cloud européen soucieux de la souveraineté des données.

PRIVACY

REGISTRE DES ACTIVITÉS DE TRAITEMENT ★★/★★

- Il est possible d'alimenter le registre de traitement à l'aide de questionnaires paramétrables.
- L'outil permet de gérer le registre à l'aide du profil contributeur à qui une fiche spécifique a été attribuée.
- En tant qu'utilisateur, il n'est pas possible d'importer de registre, mais cela peut faire l'objet d'une prestation.
- Il est également possible d'exporter le registre uniquement au format PDF, Docx ou HTML en utilisant le bouton 'Enregistrer sous' dans 'Rapport général'.

ANALYSE D'IMPACT RELATIVE À LA PROTECTION DES DONNÉES (AIPD) ★★★/★★

- › La préqualification des risques dans l'outil permet rapidement de classer les risques et d'identifier ceux nécessitant un AIPD.
- › Pour la réalisation des AIPD, EGERIE s'adapte à l'expertise de chaque entreprise. EGERIE possède des partenaires qui peuvent accompagner leurs clients pour faire les premiers AIPD.

GESTION DES DEMANDES D'EXERCICE DE DROITS DES PERSONNES ★★★/★★★

- › Les demandes sont gérées d'une manière automatisée.
- › L'outil gère automatiquement des rapports de suivi.

GESTION DES VIOLATIONS DES DONNÉES PERSONNELLES ★★★/★★★

- › Les violations sont enregistrées dans un registre des violations dans l'outil.
- › L'outil fait le suivi des violations.
- › De même l'outil évalue les conséquences et propose des mesures correctives.

IT RISK MANAGEMENT**GESTION DES RISQUES FOURNISSEURS ★★★/★★★****ET SUIVI DES CONTRATS DE SOUS-TRAITANCE**

- › Possibilité d'éditer et d'envoyer des questionnaires aux prestataires afin d'analyser le risque sur la base de leurs réponses via un score de criticité.
- › La préqualification des risques et les questionnaires qui se trouvent dans l'outil aident à gagner en visibilité sur les faiblesses de manière collaborative.
- › Les questionnaires sont entièrement éditables, tant au niveau de la forme des questions que des réponses possibles.

ANALYSE ET GESTION DES RISQUES SUR LA SÉCURITÉ ★★★★★/★★★★

- › EGERIE Risk Manager est la première solution labellisée EBIOS Risk Manager par l'ANSSI.
- › Cet outil permet ainsi de déployer la méthode EBIOS Risk Manager au sein de l'entreprise via la mise en place d'ateliers et de bibliothèques préremplies facilitant la construction de l'analyse de risques selon la méthodologie EBIOS RM.
- › Elle permet également la construction d'analyses de risque selon d'autres méthodologies, telles que FAIR pour la quantification financière, EBIOS 2010, ou encore une adaptation de la norme ISO 27005 sous forme de méthodologie.
- › Les bibliothèques de modèles d'analyse de risques prédéfinis, de normes et de règlements, de vulnérabilités et de mesures permettent de travailler facilement sur l'analyse de risque.
- › EGERIE permet ensuite de choisir les mesures les plus pertinentes au regard des coûts et investissements que les mesures engendrent par rapport à la réduction du risque qu'elles permettent.
- › La possibilité d'associer autant de mesures que l'on souhaite à une même vulnérabilité et inversement.
- › Une Vision 360 qui permet la vision globale des risques et des mesures de toutes les analyses des organisations.
- › Un Cockpit comprenant le recensement de tous les indicateurs techniques mais aussi financier.

MAKE IT SAFE

2018

France

www.makeitsafe.fr



MAKE IT SAFE, éditeur du logiciel de cybersécurité et de conformité éponyme, est une Business Unit qui a vu le jour en 2018 au sein de la société Digitemis.

Cette solution est le fruit de la fusion de deux outils complémentaires qui permettent de résoudre les problématiques liées à la cybersécurité et à la conformité.

L'outil propose un socle commun avec suivi de KPI et une solution GED pour centraliser et partager la documentation, puis des modules, activables selon les besoins :

- Évaluation et Audit Management
- Intégration de la Sécurité dans les Projets (ISP)
- RGPD
- Plan d'Action Collaboratif

MAKE IT SAFE compte plus de 100 clients, de toutes tailles, tous secteurs d'activité, dans le public comme le privé.

MAKE IT SAFE compte environ 20 employés. Dont principalement une équipe de développeurs. Toute l'équipe est basée en France.

TARIFICATION*

- Le prix varie en fonction des modules choisis et selon le nombre d'entités concernées.
- Niveau de support proposé avec la solution de base: CSM (customer service manager).
- Il faut compter en général une demi-journée de formation par module pour maîtriser l'outil MAKE IT SAFE.
- Licence annuelle a minima. L'éditeur déclare bénéficier d'un taux de renouvellement d'environ 80%. Tarification spécifique pour les PME, ETI, pour les entreprises avec un grand nombre d'entités à piloter, pour les acteurs de la santé, les collectivités et les associations.
- MAKE IT SAFE est un outil référencé CAIH et UGAP.

CRITÈRES GÉNÉRIQUES

INTERFACE UTILISATEUR ET ACCESSIBILITÉ LINGUISTIQUE ★★/★★

Facilité d'utilisation et lisibilité des représentations graphiques

- Ergonomique et conçu pour faciliter le pilotage.
- La prise en main est facile et rapide, avec formation adaptée au profil des utilisateurs.
- La solution reste simple à paramétrer, déployer et à utiliser.
- Plateforme disponible en français, anglais, italien et espagnol.
- Support en français.

*Veuillez noter qu'il est recommandé de vérifier sur le site de l'éditeur les informations tarifaires des modules, car il existe un risque que les tarifs soient sujets à des modifications.

GESTION DES UTILISATEURS ET HABILITATIONS ★★/★★

- › Possibilité de définir les profils d'utilisateurs avec les droits associés.
- › MAKE IT SAFE se paramètre très finement afin de permettre un alignement outil/processus métier. Il est possible de définir des règles de visibilité inter-entités, ainsi que de créer des profils d'utilisateurs sur-mesure.
- › Chaque profil bénéficie d'une visibilité restreinte ou globale, des droits sur une ou sur plusieurs entités, concernant un ou plusieurs modules, voire une ou plusieurs fonctionnalités.

FORMATION ★/★

- › L'éditeur propose des programmes de formations payantes et met à disposition gratuitement des supports de formation, tels que des guides d'utilisation et des vidéos.
- › Les formations sont disponibles en ligne ainsi qu'en présentiel.
- › D'ailleurs, MAKE IT SAFE forme et certifie gratuitement ses partenaires au moyen d'une formation d'une journée.

WORKFLOWS ★★/★★

- › L'outil propose des workflows automatisés et personnalisés. MAKE IT SAFE peut définir des scénarios de campagnes et plans d'audits, avec relances automatisées pour inviter un audité à répondre à une évaluation.
- › Dans le module ISP (module d'Intégration Sécurité Projet), l'outil permet de définir les grandes étapes d'un projet pour analyser le respect des bonnes pratiques cybersécurité et conformité RGPD, étape par étape.
- › Il est possible de mettre en place des workflows avec des plans d'action pour gérer la violation des données.
- › Le module Plan D'action permet d'assigner des actions et d'enregistrer des commentaires sur chacun des objets (entités, référentiels, évaluation, résultats d'une évaluation, traitements, violations, réclamations, etc.). L'utilisateur auquel est assignée l'action reçoit un e-mail de notification, avec un lien lui permettant d'accéder directement à la page concernée. Dans le menu déroulant il y a un accès direct au plan d'action qui récapitule les actions assignées à l'utilisateur connecté, celles qu'il a lui-même assignées, ainsi que les actions consolidées existantes sur son périmètre de visibilité.

TABLEAUX DE BORD, REPORTING ★★★★★/★★★★**Suivi des actions de mise en conformité RGPD par le DPO / porteur de projet**

- › Tableaux de bords consolidés et fonction des profils et droits des utilisateurs. Ces indicateurs sont construits pour chacun des référentiels activés dans la plateforme.
- › L'utilisateur peut définir les référentiels et le niveau de consolidation des indicateurs correspondants en fonction de son périmètre de responsabilité.
- › Il est possible d'adapter le tableau de bord en fonction du profil de l'utilisateur. Les indicateurs comprennent des scores de conformité basés sur une analyse par point de contrôle, ainsi que des indicateurs relatifs aux projets et aux registres RGPD. Les référentiels sont personnalisables.

ÉVOLUTION DE L'OUTIL GARANTIE PAR L'ÉDITEUR ★★★★★/★★★★

- › Mise à jour régulière de l'outil
- › Les équipes Produit animent la communauté d'utilisateurs : recueil des besoins, des axes d'améliorations afin d'orienter les développements. Elles assurent également une communication régulière sur les nouvelles fonctionnalités.

INTERCONNEXION ★/★

- › MAKE IT SAFE s'implémente facilement dans une entreprise et peut se connecter aux applicatifs du système d'information :
 - Il est possible de connecter MAKE IT SAFE au SSO (Single Sign On) du Client et à l'AD (Active Directory).
 - Tout développement de connecteurs spécifiques permettant l'intégration de la solution avec le SI client peut être étudiée et chiffrée par MAKE IT SAFE.

SERVICE CLIENT

- › Le support est en français.
- › Service de ticketing par email avec réponse dans un délai de 2h pour incidents bloquants et par téléphone.
- › Enquête de satisfaction à l'anniversaire du contrat.

HÉBERGEMENT

- › Hébergeur : OVH à Roubaix et Strasbourg. Certification ISO 27001, ISO 27701 et Secnum Cloud en option.

PRIVACY

REGISTRE DES ACTIVITÉS DE TRAITEMENT ★★/★★

- › Import au format MAKE IT SAFE : Il est possible d'importer le registre de traitements, les référentiels, et un plan d'actions dans le module d'évaluation.
- › L'import de fichiers sous d'autres formats est possible avec un coût supplémentaire.
- › Les exports :
 - Données au format Excel.
 - Registre de traitements au format Excel ou fiche de traitement au format PDF.
 - Rapports d'évaluations exportables en PDF et EXCEL.

ANALYSE D'IMPACT RELATIVE À LA PROTECTION DES DONNÉES (AIPD) ★★/★★

- › La fonctionnalité AIPD est basée sur le modèle de la CNIL.
- › Pour une AIPD, il sera possible de :
 - Réaliser l'AIPD dans la plateforme avec reprise de données issues du traitement.
 - Décrire les risques identifiés et leur niveau de vraisemblance et de criticité.
 - Lister les acteurs et les experts concernés.
 - Ajouter des informations.
 - Ajouter des pièces justificatives.
- › Registre permettant de recenser et de décrire l'ensemble des AIPD et de piloter les actions qui en découlent.

GESTION DES DEMANDES D'EXERCICE DE DROITS DES PERSONNES ★★★/★★★

- › Cette fonctionnalité permet de gérer les demandes des personnes exerçant leurs droits concernant leurs données personnelles. Il s'agit de suivre dans le temps ces demandes afin d'y apporter les réponses requises dans les délais légaux :
 1. **Visualiser** les demandes en cours.
 2. **Vérifier** les délais de traitement.
 3. **Communiquer** les informations aux personnes concernées.
- › Il est possible de mettre à disposition de tiers non-utilisateurs un lien sur le site web des clients, redirigeant vers un formulaire de saisie en ligne de réclamation. La soumission de ce formulaire permet l'enregistrement automatique de la réclamation.

GESTION DES VIOLATIONS DES DONNÉES PERSONNELLES ★★★/★★★

Via le Plan D'action il est possible de suivre les actions de sécurité à mener. Ce registre permet de :

1. **Notifier les violations** de sécurité et d'identifier de potentielles violations de données.
2. **Décrire l'incident** et le périmètre concerné.
3. **Attribuer les responsabilités** pour la mise en place des mesures. Via le plan d'actions (module décrit plus bas) il est possible de suivre les actions de remédiation.
4. **Consigner la communication** auprès des autorités de contrôle et des personnes concernées.

IT RISK MANAGEMENT

Le module IT Risk de MAKE IT SAFE vise à identifier, évaluer et atténuer les risques liés à la sécurité auxquels peuvent être confrontées les entreprises.

GESTION DES RISQUES FOURNISSEURS ★★★/★★★

ET SUIVI DES CONTRATS DE SOUS-TRAITANCE

- › Évaluation de la maturité cybersécurité des tiers en s'appuyant sur des référentiels complets et adaptables.
- › Sollicitation directe des responsables de la sécurité tout en assurant la qualité et la pertinence des questions et des réponses suivant les rôles de chacun. Possibilité de paramétrer des Alertes automatisées pour les interlocuteurs chargés de la cybersécurité.
- › Consolidation des résultats d'une analyse des risques sur la sécurité des tiers sous la forme d'indicateurs choisis dans un tableau de bord.

ANALYSE ET GESTION DES RISQUES SUR LA SÉCURITÉ ★★★/★★★★

- › La plateforme MAKE IT SAFE s'appuie sur les résultats des évaluations réalisées pour détecter et pour générer de manière automatique les risques de cybersécurité, comme le piratage de logiciel, le dysfonctionnement d'application système, le risque de pertes, d'altération ou d'indisponibilité de données, les problèmes de sauvegarde et les attaques externes...
- › L'outil fait un suivi intelligent des risques sécurité en termes de vraisemblance et de gravité : une matrice de risques est automatiquement générée par l'outil.
- › Catégorisation des risques par typologie.
- › L'ISP (module d'Intégration Sécurité Projet) permet de s'assurer que les projets pensés et conçus au sein d'une entreprise ne constitueront pas une menace en se basant sur certains référentiels (ISO 27005, ISO 27034 ou EBIOS).

ONETRUST

2016

USA

www.onetrust.com

onetrust

ONETRUST est une plateforme de gestion des enjeux data : conformité, risques, sécurité.

ONETRUST est une plateforme leader en matière de conformité aux réglementations, et de gestion des risques IT. ONETRUST propose aussi une plateforme de veille réglementaire mondiale (DataGuidance) qui bénéficie d'une équipe interne de 40 analystes juridiques et d'un réseau étendu de plus de 800 avocats.

- › ONETRUST est utilisé dans tous types d'industries quelles que soient la taille et la complexité de l'organisation. La solution est déployée dans plus de 14 000 entreprises en particulier dans les grands groupes internationaux.
- › Son approche permet un accompagnement approfondi de la mise en conformité grâce à des solutions modulaires évoluant au fur et à mesure du développement du programme de confidentialité et de protection des données de l'entreprise.
- › ONETRUST a lancé un moteur d'intelligence artificielle (IA) et d'automatisation, ONETRUST Athena qui ajoute des capacités d'IA, d'apprentissage automatique, d'intelligence prédictive et d'automatisation robotique à la plateforme.
- › Il est important de mentionner que les notations sont basées sur l'utilisation de la solution une fois paramétrée. L'étape du paramétrage est essentielle et peut être significative ; elle ne doit pas être sous-estimée du fait de la quantité d'options proposées par la solution qui font la richesse de l'outil.
- › Nombre de salariés : +/- 2400.

TARIFICATION*

A-Automatisation des droits à la vie privée

Automatisation des demandes, de la réception à l'exécution, afin de respecter les délais réglementaires. Nombre illimité de personnes concernées | Nombre illimité de formulaires personnalisés | Validation de l'identité | Portail de messagerie sécurisé.

Tarif : 240€/mois

B-Recherche de données ciblée - illimitée

Recherche et récupération de données à travers les systèmes pour automatiser les demandes de droits des consommateurs | Nombre illimité de systèmes | Plugins clés en main | Flux de travail automatisés.

Tarif : 748€/mois

C-Automatisation du registre des traitements

Cartographie des flux de données et des traitements | Nombre illimité d'actifs / entités / activités de traitement | Nombre illimité d'évaluations.

Tarif : 240€/mois

*Veuillez noter qu'il est recommandé de vérifier sur le site de l'éditeur les informations tarifaires des modules, car il existe un risque que les tarifs soient sujets à des modifications.

D-Automatisation des AIPD

Tarif : 240€/mois

E-Recherche Dataguidance - Utilisateur unique

Référentiel central de recherche, d'orientations réglementaires, de bonnes pratiques et d'actualités | Actualités quotidiennes | Comparaison des réglementations | Plus de 200 modèles | Question à un analyste | Accès pour un seul utilisateur.

Tarif : 150€/mois (1 utilisateur) à 600€/mois (accès illimités)

F-Planification de la maturité et analyse comparative

Évaluation du niveau de préparation à la conformité avec les réglementations internationales. Benchmark du programme par rapport à d'autres organisations | Galerie d'évaluation personnalisable | Rapports de benchmarking | Identification des lacunes et recommandations | Rapports exécutifs.

Tarif : 240€/mois

G-Gestion des risques liés aux tiers

Gestion des fournisseurs, évaluation et réduction des risques, cartographie des flux de données et suivi des menaces | Nombre illimité de dossiers de fournisseurs | Nombre illimité d'évaluations | Engagements multiples | Surveillance dynamique des fournisseurs.

Tarif : 530€/mois

H-Gestion des incidents

Permet de respecter les règles de notification des violations à travers les réglementations mondiales et locales | Nombre illimité de flux de travail d'incidents | Méthodes d'admission multiples | Flux de travail automatisés.

Tarif : 240€/mois

CRITÈRES GÉNÉRIQUES**INTERFACE UTILISATEUR ET ACCESSIBILITÉ LINGUISTIQUE** ★★/★★**Facilité d'utilisation et lisibilité des représentations graphiques**

- › ONETRUST est disponible en plus de 100 langues différentes. Cela facilite la mise en œuvre et l'adoption de ONETRUST dans des contextes internationaux.
- › L'outil proposant de nombreuses options, sa prise en main sera plus facile si le nombre de modules est limité. L'utilisation pourra s'avérer plus complexe si l'outil n'a pas été correctement paramétré.

GESTION DES UTILISATEURS ET HABILITATIONS ★★/★★

- › Gestion fine des droits des utilisateurs.
- › Quelle que soit l'entité ou département de rattachement, l'utilisateur peut avoir accès aux projets et traitements correspondants.
- › Les utilisateurs peuvent être ajoutés manuellement ou par l'intermédiaire d'une solution d'authentification unique (SSO) SAML (Security Assertion Markup Language).
- › L'administrateur peut créer des rôles personnalisables dans l'outil. Il est important de noter que les rôles personnalisés ne sont pas automatiquement actualisés lors d'éventuelles mises à jour de l'outil.

FORMATION ★/★

- › Nombreuses vidéos servant de tutos de formations disponibles sur la plateforme ONETRUST.
- › Les utilisateurs peuvent obtenir des certifications par module.

WORKFLOWS ★★/★★

- › Possibilité de créer des workflows personnalisables pour répondre aux différents scénarios.

TABLEAUX DE BORD, REPORTING ★★★★★/★★★★

Suivi des actions de mise en conformité RGPD par le DPO/porteur de projet

- Tableaux de bord personnalisables, KPI paramétrables et rapports d'activité générés en temps réel, facilitant ainsi le suivi précis des actions de mise en conformité RGPD.
- Les fonctionnalités de tableaux de bord et de reporting facilitent le suivi de l'avancement des tâches et permettent une gestion proactive des données en temps réel.

ÉVOLUTION DE L'OUTIL GARANTIE PAR L'ÉDITEUR ★★★★★/★★★★

- MyOneTrust, la communauté mondiale de ONETRUST, est une plateforme en ligne dédiée aux clients de ONETRUST. Elle offre un espace interactif et collaboratif où les utilisateurs peuvent partager leurs connaissances, obtenir des conseils et des astuces, accéder à des ressources supplémentaires, et rester informés des dernières actualités et mises à jour de ONETRUST : https://my.onetrust.com/s/?language=en_US.

INTERCONNEXION ★/★

- Le développement des capacités de la plateforme ainsi que son déploiement sont facilités avec l'intégration des applications professionnelles de l'entreprise grâce à plus de 500 plug-ins disponibles et prêts à l'emploi via une infrastructure API ouverte.

SERVICE CLIENT

- Il est possible de contacter les interlocuteurs par e-mail, avec des réponses fournies dans les 24 heures.

HÉBERGEMENT

- L'hébergement Cloud est fourni par Microsoft Azure. La solution peut être déployée sur un Cloud australien, un Cloud brésilien, un Cloud canadien, un Cloud français, un Cloud allemand, un Cloud indien, un Cloud du Royaume-Uni, un Cloud US, un Cloud de Singapour et un Cloud suisse.

PRIVACY

REGISTRE DES ACTIVITÉS DE TRAITEMENT ★★/★★

- Dans le contexte de ONETRUST, les « inventaires » sont des répertoires ou des listes qui répertorient différents éléments du traitement de données :

- 1. Inventaire des actifs (Assets Inventory) :** Il s'agit de la liste des actifs, qu'ils soient numériques ou physiques, qui stockent ou traitent des données personnelles. Cela peut inclure des serveurs, des bases de données, des applications, des fichiers, du papier etc.
- 2. Inventaire des fournisseurs (Vendors Inventory) :** Cet inventaire répertorie les fournisseurs ou les tiers avec lesquels l'entreprise partage des données personnelles. Il contient des informations sur les contrats, les accords de traitement de données, les évaluations de la conformité, etc.
- 3. Inventaire des traitements (Processing Activities Inventory) :** Cet inventaire documente les différents traitements de données personnelles effectués par l'entreprise. Il précise les finalités, les bases légales, les acteurs impliqués et d'autres détails pertinents.
- 4. Inventaire entité (Entities Inventory) :** Un « inventaire entité » répertorie toutes les entités associées à l'entreprise, telles que des sociétés, des filiales, des divisions, des partenaires commerciaux, etc.

Il est recommandé d'enregistrer les inventaires (actifs, fournisseurs, etc.) avant de remplir le registre des traitements. Cela permet une gestion plus efficace des données dans l'entreprise.

- Il est possible d'importer les informations en masse via un fichier pivot.
- Les questionnaires sont paramétrables ce qui permettent de facilement documenter et enregistrer les informations pertinentes dans le registre.

ANALYSE D'IMPACT RELATIVE À LA PROTECTION DES DONNÉES (AIPD) ★★/★★

- ONETRUST aide les entreprises à se conformer à des réglementations spécifiques telles que le RGPD, la California Consumer Privacy Act (CCPA), le ePrivacy et bien d'autres grâce à des questionnaires préconfigurés qui se trouvent déjà dans l'outil.
- L'outil permet de personnaliser et de configurer les questionnaires en modifiant ou en créant des questions ou en ajoutant des règles précises.

GESTION DES DEMANDES D'EXERCICE DE DROITS DES PERSONNES ★★★/★★★

- Suivi des actions et des notifications, avec horodatage pour assurer la traçabilité. Cette approche automatisée facilite la gestion des demandes d'exercice de droits des individus.

GESTION DES VIOLATIONS DES DONNÉES PERSONNELLES ★★★/★★★

- ONETRUST facilite la documentation des violations de données à l'aide d'un registre de violation et enregistre les notifications aux autorités de contrôle ainsi qu'aux personnes concernées.
- ONETRUST offre des fonctionnalités d'interconnexion et de connectivité qui permettent une intégration avec des outils internes de ticketing et de gestion des incidents de sécurité.

IT RISK MANAGEMENT**GESTION DES RISQUES FOURNISSEURS ★★★/★★★
ET SUIVI DES CONTRATS DE SOUS-TRAITANCE**

- Import de l'inventaire des prestataires via un fichier pivot.
- L'outil permet de documenter les garanties juridiques et de sécurité des prestataires dans l'inventaire.
- Édition et envoi de questionnaires aux prestataires pour automatiser l'évaluation et la documentation des garanties juridiques et de sécurité des sous-traitants et pour alimenter le registre des risques tiers.

ANALYSE ET GESTION DES RISQUES SUR LA SÉCURITÉ ★★★★★/★★★★★

- L'existence de fonctionnalités d'analyse et de cartographie des risques de sécurité associés aux traitements facilite l'élaboration d'un plan d'action «sur mesure».
- Il est possible d'intégrer un calcul automatisé pour évaluer la gravité et la vraisemblance des risques associés à chaque traitement.
- Le risque peut être calculé automatiquement sur la base de questionnaire prérempli.
- Le modèle d'évaluation peut être personnalisé ou l'utilisateur peut choisir un des modèles existants dans la galerie, tels que l'ISO 27701 Audit Checklist - 1.0, l'ISO 27001 Asset Risk Assessment - 1.0.0, et l'ISO 27001 Statement of Applicability - 1.2.0.

SMART GLOBAL GOVERNANCE

2017

Monaco

www.smartglobalgovernance.com



SMART GLOBAL GOVERNANCE est une plateforme SaaS de gestion de la gouvernance d'entreprise et de la conformité réglementaire. Elle propose une suite de solutions de gestion de risques, des audits, des politiques de conformité, des enquêtes, des déclarations réglementaires et de la gouvernance des données.

L'outil SMART GLOBAL GOVERNANCE cible les entreprises soumises à de nombreuses exigences réglementaires. Les fonctionnalités personnalisées permettent de configurer l'outil en fonction des besoins de chaque entreprise.

Pour profiter pleinement du potentiel de l'outil, la configuration et le paramétrage ne doivent pas être négligés.

➤ Nombre de salariés : +/- 50.

TARIFICATION*

- Tarif variable en fonction du nombre de salariés dans l'entreprise et du nombre de modules choisis.
- **Support** : SLA (service level agreement) communes. Il revient à l'intégrateur de proposer un service premium le cas échéant.
- **Formation** : quelques heures pour un module, jusqu'à 40-50h pour une formation sur les dix modules.
- **Engagement minimum** : un an.

CRITÈRES GÉNÉRIQUES

INTERFACE UTILISATEUR ET ACCESSIBILITÉ LINGUISTIQUE ★★/★★

Facilité d'utilisation et lisibilité des représentations graphiques

- En raison de la diversité des modules proposés par l'outil, sa configuration peut s'avérer complexe.
- 38 langues disponibles.

GESTION DES UTILISATEURS ET HABILITATIONS ★★/★★

- 5000 utilisateurs maximum.
- Accès multi-entreprises pour les filiales d'un même groupe.
- Le DPO a accès à l'ensemble des registres d'un même groupe.
- Création de profils possible en plus des trois profils disponibles (administrateur, pilote de conformité et utilisateur). Profils personnalisables.

FORMATION ★/★

- Formations à distance avec remise de manuel, tutoriels vidéo en ligne.

*Veuillez noter qu'il est recommandé de vérifier sur le site de l'éditeur les informations tarifaires des modules, car il existe un risque que les tarifs soient sujets à des modifications.

WORKFLOWS ★★/★★

- › Workflow personnalisé, qui permet d'intégrer de manière efficace les besoins uniques de chaque client. Cela assure des processus fluides et parfaitement adaptés aux objectifs spécifiques des clients.

TABLEAUX DE BORD, REPORTING ★★★★★/★★★★**Suivi des actions de mise en conformité RGPD par le DPO/porteur de projet**

- › Il est possible de créer plusieurs types de tableau de bord grâce à la business intelligence.
- › Mise à jour automatique du tableau de bord en fonction des modifications des inventaires grâce à l'Object Storage.

ÉVOLUTION DE L'OUTIL ★★★★★/★★★★

- › Release quotidienne, version majeure mensuelle.
- › Veille réglementaire Privacy avec barre de recherche dans l'outil.
- › Smartclub est un club permettant aux utilisateurs d'échanger entre eux.

INTERCONNEXION ★/★**Plusieurs méthodes d'interconnexion se présentent dans l'outil :**

- › Connecteurs natifs BDD(base de données) ou cloud (nombre?).
- › Connecteur avec Zapier (automatisation).
- › API publique.
- › Webook pour APIser via URL.

De même l'outil prévoit un SSO (OPEN ID, ADFS).

HÉBERGEMENT

- › Outil en SaaS et on-premise (OVH et outscale en cloud privé). Certifications de sécurité SECNUM cloud.
- › Hébergement : Strasbourg/Lille.

SERVICE CLIENT

- › Support de trois niveaux avec un système de ticketing.
- › Interlocuteurs situés en France.

PRIVACY**REGISTRE DES ACTIVITÉS DE TRAITEMENT** ★★/★★

- › La solution permet l'import d'un registre sous le format structuré proposé par l'outil.
- › Import automatique d'un registre au « format CNIL ».
- › Ajout de pièces jointes.
- › Alimentation du registre à partir d'un questionnaire paramétrable

ANALYSE D'IMPACT RELATIVE À LA PROTECTION DES DONNÉES (AIPD) ★★/★★

- › Le questionnaire évalue le niveau de risque et la nécessité de réaliser une AIPD sur la base des listes fournies par la CNIL.
- › L'outil peut générer l'AIPD à partir des informations renseignées par l'utilisateur.
- › L'éditeur présente des modèles d'AIPD prédéfinis.

GESTION DES DEMANDES D'EXERCICE DE DROITS DES PERSONNES ★★★★★/★★★★

- › La solution peut être interfacée avec un site web ou d'autres systèmes pour alimenter directement le registre des demandes d'exercice de droits des personnes.

GESTION DES VIOLATIONS DES DONNÉES PERSONNELLES ★★★★★/★★★★

- › Registre des violations pouvant être renseigné via une API; qualification du niveau de gravité des incidents.
- › Accès sous-traitants pour leur permettre de renseigner les violations de données les concernant (module spécifique).

IT RISK MANAGEMENT

SMART GLOBAL GOVERNANCE propose une méthode en deux étapes:

- **Identification, évaluation et cartographie des risques** en termes de vraisemblance et de gravité.
- **Suivi et gestion continue des risques**, adaptation des mesures de traitement des risques. Présence de tableaux de bord et de rapports personnalisés pour une visualisation claire des risques et des mesures prises pour les gérer.

GESTION DES RISQUES FOURNISSEURS ★★★/★★★

ET SUIVI DES CONTRATS DE SOUS-TRAITANCE

- Environ 40 questionnaires personnalisables basés sur les standards du marché.
- Questionnaire d'autoévaluation des tiers pour recueillir les informations manquantes provenant du processus de vérification initial et pour les maintenir à jour (alertes adressées aux tiers).

ANALYSE ET GESTION DES RISQUES SUR LA SÉCURITÉ ★★★★★/★★★★★

- Il est possible d'intégrer un calcul automatisé pour évaluer la gravité et la vraisemblance des risques associés à chaque traitement.
- Le risque peut être calculé automatiquement sur la base de questionnaires préremplis.
- Mesures de traitement des risques basées sur ISO 27001.

TRUSTARC

1997

USA

trustarc.com

TRUSTARC propose une plateforme de gestion de la conformité aux réglementations de protection des données telles que le RGPD et la CCPA. TRUSTARC permet aux entreprises de cartographier leurs traitements de données, de définir les politiques de confidentialité, de gérer les demandes des utilisateurs, de réaliser des analyses d'impact, de gérer le consentement des utilisateurs et de gérer les contrats avec les tiers.

- › La plateforme propose des fonctionnalités de reporting et de tableau de bord.
- › La solution de TRUSTARC est hautement personnalisable pour répondre aux besoins spécifiques de chaque entreprise.
- › Nombre de salariés : +/- 420.

TARIFICATION*

- › Tarif par module.
- › Il n'y a pas de limite d'utilisateurs pour les modules.
- › Offre Privacy Central : le prix varie en fonction du nombre de lois choisies (RGPD, CCPA, LGPD, ISO). Le Privacy central 5 Laws package : 15000€/an.
- › Réductions pour les ONG.
- › Engagement minimal : un an.

CRITÈRES GÉNÉRIQUES

INTERFACE UTILISATEUR ET ACCESSIBILITÉ LINGUISTIQUE ★★/★★

Facilité d'utilisation et lisibilité des représentations graphiques

- › Outil intuitif doté d'interfaces graphiques claires.
- › Solution paramétrable dans plus que 60 langues.

GESTION DES UTILISATEURS ET HABILITATIONS ★★/★★

- › Divers profils d'utilisateurs.
- › Personnalisation des profils.

FORMATION ★/★

- › Mise à disposition d'un Customer Success Manager dès l'achat d'un module (à l'exception de CCM : Cookie Consent Management Pro).
- › Fenêtre d'aide intégrée dans l'outil.
- › Vidéos tutoriels.

WORKFLOWS ★★/★★

- › Workflows automatisés.
- › Ajout d'approbateurs au workflow.
- › Création de sous-tâches.

*Veuillez noter qu'il est recommandé de vérifier sur le site de l'éditeur les informations tarifaires des modules, car il existe un risque que les tarifs soient sujets à des modifications.

TABLEAUX DE BORD, REPORTING ★★★★/★★★★

Suivi des actions de mise en conformité RGPD par le DPO / porteur de projet

- Tableaux de bord personnalisables.
- Widgets : à disposer selon vos préférences et avec les informations que vous souhaitez afficher.

ÉVOLUTION DE L'OUTIL GARANTIE PAR L'ÉDITEUR ★★★★/★★★★

- Maintenance et assistance technique par l'éditeur.
- Mise à jour mensuelle des modules.
- Pas de club utilisateurs, ni de forum.
- L'éditeur organise régulièrement des webinaires.

INTERCONNEXION ★/★

- Plus de 500 connecteurs. Nombre de connecteurs variable en fonction du module. Facilite l'intégration de l'outil avec le système d'information du client, assurant ainsi une connectivité fluide et efficace.
- SSO disponible.
- Chaque module a sa propre API.

HÉBERGEMENT

- SaaS sur cloud public (certifications SOC 2 et PCI).
- Hébergement : Allemagne et Irlande.

SERVICE CLIENT

- Niveau de support de base.
- Système de ticketing avec suivi interne du traitement des demandes de support.
- Support technique disponible 24/7.

PRIVACY

REGISTRE DES ACTIVITÉS DE TRAITEMENT ★★/★★

- Import des registres existants sous forme CSV.
- Registre connecté aux inventaires.
- Ajout de pièces jointes.
- Il n'est pas possible d'alimenter le registre par l'intermédiaire d'un questionnaire.

ANALYSE D'IMPACT RELATIVE À LA PROTECTION DES DONNÉES (AIPD) ★★/★★

- Plus de 40 modèles sont disponibles.
- Modèles personnalisables et disponibles dans de nombreuses langues.

GESTION DES DEMANDES D'EXERCICE DE DROITS DES PERSONNES ★★★★/★★★★

- Traitement automatisé des demandes selon son type et de la juridiction concernée
- Personnalisation des emails de réponse.

GESTION DES VIOLATIONS DES DONNÉES PERSONNELLES ★★★/★★★

» L'outil propose un registre de violation qui permet :

- De faire la qualification d'un incident.
- D'associer des actions, commentaires à l'incident et de monitorer son avancement jusqu'à sa clôture.

TIA

- » Questionnaires permettant de décrire les transferts et d'analyser la législation applicable inclus dans les modules de data mapping, AIPD, et dans le module de découverte des risques de transfert.

WITIK est un logiciel en Saas conçu pour aider les entreprises à être en conformité avec les réglementations relatives à l'éthique et à la protection des données. WITIK permet de piloter divers programmes de conformité tels que le RGPD, la loi Sapin II, le règlement ePrivacy, les normes ISO ou les directives internes.

- › Solution tout-en-un plutôt adaptée aux PME et ETI.
- › Nombre de salariés : +/- 30.

TARIFICATION*

Offre protection des données

- › **Starter – Gratuit** : Registres (Jusqu'à 30 éléments); Analyses d'impact (Jusqu'à 2 éléments); Audits (Jusqu'à 2 éléments); Droits des personnes (Jusqu'à 10 par an); Incidents (Jusqu'à 10 par an); Paramétrage de base; Tableaux de bord personnalisables; Module collaboratif et mentions; Plan d'action gestion des tâches.
- › **Premium – prix variable** en fonction de la taille de l'entreprise (PME, ETI, Grande entreprise, Secteur public, Association), du nombre d'entités (1 à 8) et des options ajoutées (DPO en ligne, Formation en ligne, Evaluation des tiers, GRC, Cookies):

Fonctionnalités dédiées :

- Registres (Illimitées)
- Analyses d'impact (Illimitées)
- Audits de conformité (Illimités)
- Droits des personnes (Illimités)
- Incidents (Illimités)
- Paramétrage sur mesure
- Formulaire personnalisables
- Options avancées

Fonctionnalités transverses

- Tableaux de bord personnalisables
- Module collaboratif et mentions
- Plan d'action avec gestion des tâches
- Gestion des entités
- Champs personnalisables

Formation en ligne (option)

- Contenus de formation

Évaluation des tiers (option)

- Questionnaires personnalisables
- Tableaux de bord
- Portail tiers gratuit

*Veuillez noter qu'il est recommandé de vérifier sur le site de l'éditeur les informations tarifaires des modules, car il existe un risque que les tarifs soient sujets à des modifications.

GRC (option)

- Matrices personnalisables
- Impacts et plans de traitement
- Plan d'action par risque

Cookies (option)

- Bandeaux 100% personnalisables
- 1500+ services préconfigurés
- Registre des consentements

- **Premium PME** : de 175€ (sans option, 1 entité) à 953€ (toutes les options, 8 entités).
- **Premium ETI** : de 375€ (sans option, 1 entité) à 1988€ (toutes les options, 8 entités).
- **Premium Grande entreprise** : de 750€ (sans option, 1 entité) à 5275€ (toutes les options, 8 entités).
- **Premium Secteur public** : de 220€ (sans option, 1 entité) à 1406€ (toutes les options, 8 entités).
- **Premium Association** : de 100€ (sans option, 1 entité) à 780€ (toutes les options, 8 entités).

CRITÈRES GÉNÉRIQUES**INTERFACE UTILISATEUR ET ACCESSIBILITÉ LINGUISTIQUE** ★★/★★**Facilité d'utilisation et lisibilité des représentations graphiques**

- Interfaces intuitives et faciles à utiliser.
- 6 langues sont disponibles dans l'outil.

GESTION DES UTILISATEURS ET HABILITATIONS ★★/★★

- Gestion fine des habilitations.
- Système de micro-rôles : Gestion avancée des droits.

FORMATION ★/★

- Plusieurs formations gratuites disponibles et customisables, deux séances d'onboarding et deux séances de formation pour un total de 4h.
- La formation peut être faite en présentiel ou à distance.

WORKFLOWS ★★/★★

- Workflows entièrement paramétrables.

TABLEAUX DE BORD, REPORTING ★★★★★/★★★★**Suivi des actions de mise en conformité RGPD par le DPO/porteur de projet**

- Les KPI ne sont pas personnalisables.
- Bibliothèque de tableaux de bord complètement personnalisables.

ÉVOLUTION DE L'OUTIL GARANTIE PAR L'ÉDITEUR ★★★★★/★★★★

- Création d'un club d'utilisateurs en cours, pour faciliter les échanges entre utilisateurs.
- L'outil publie une version toutes les 2 semaines afin de s'adapter aux réglementations en vigueur et pour développer l'outil.

INTERCONNEXION ★/★

- La solution offre la possibilité de se connecter à des APIs, ce qui signifie qu'il est possible d'intégrer différentes APIs selon les besoins, sans être limité à une seule ou à un type spécifique.
- L'outil est configuré pour permettre une authentification unique (SSO) compatible avec les services d'authentification tels qu'Azure, Google et MFA, permettant ainsi une connexion sécurisée et simplifiée pour les utilisateurs.

SERVICE CLIENT

- Système de ticketing après demande par Chat.
- Le support technique se trouve en France.

HÉBERGEMENT

- › Hébergement chez OVH à Strasbourg et à Lille.

PRIVACY

REGISTRE DES ACTIVITÉS DE TRAITEMENT ★★/★★

- › Modèles de registres conçus avec Haas Avocats.
- › Import de registre sous format pré-déterminé avec un cout supplémentaire.
- › Pas d'alimentation du registre via un questionnaire.

ANALYSE D'IMPACT RELATIVE À LA PROTECTION DES DONNÉES (AIPD) ★★/★★

- › Alimentation à l'aide d'un questionnaire non paramétrable élaboré suivant le modèle CNIL.
- › Possibilité de flagger automatiquement un risque identifié lors d'une AIPD.

GESTION DES DEMANDES D'EXERCICE DE DROITS DES PERSONNES ★★★/★★★

- › Processus automatisé de gestion des demandes d'exercice de droits, avec système d'alerte, plans d'actions, modèles de réponses, partage de l'avancement avec les personnes concernées.
- › Pas de routage automatisé des demandes d'exercice de droits.

GESTION DES VIOLATIONS DES DONNÉES PERSONNELLES ★★★/★★★

- › Évaluation manuelle de l'incident en prenant en compte la criticité et la qualification.
- › Présence d'un registre de violation des données.

TIA

- › Questionnaire TIA dans le module Privacy.

IT RISK MANAGEMENT

WITIK fournit une plateforme intuitive pour identifier, évaluer et atténuer les risques de cybersécurité, financiers, opérationnels, stratégiques, de conformité, de sécurité, et d'autres risques à la demande du client. WITIK intègre aussi un module de gestion des risques fournisseurs.

- › Ce module ne comprend pas de dashboard pour le moment.

GESTION DES RISQUES FOURNISSEURS ★★★/★★★

ET SUIVI DES CONTRATS DE SOUS-TRAITANCE

- › Accès au détail des réponses des tiers.
- › Il est possible de chercher par mot clé dans la plateforme ou d'exporter les réponses au format Excel pour les analyser.
- › Questionnaires paramétrables envoyés par mail manuellement et avec possibilité d'automatisation.

ANALYSE ET GESTION DES RISQUES SUR LA SÉCURITÉ ★★★★★/★★★★★

- › Il est possible d'effectuer une analyse des risques détaillée qui prend en compte la gravité et la vraisemblance des risques pour chaque traitement informatique.
- › WITIK utilise un calcul automatisé basé sur l'impact et la probabilité pour évaluer les risques, permettant ainsi de renseigner la gravité et la vraisemblance des risques pour chaque traitement.
- › Pour garantir une approche standardisée et conforme, l'outil permet d'effectuer une analyse avec le Standard EBIOS, permettant de renseigner la gravité et la vraisemblance des risques par traitement.





LES OUTILS CMP

CONSENT MANAGEMENT PLATFORMS

AXEPTIO

2017

France

www.axept.io

AXEPTIO est une solution logicielle de la société française Agilitation qui comprend environ 40 salariés (dont 70 % interviennent dans le développement du produit).

AXEPTIO est un outil de gestion de cookies et de gestion des consentements offrant une expérience utilisateur améliorée et personnalisée.

Cet outil permet de personnaliser les bannières de consentement pour faciliter la transparence. Il génère des rapports sur l'utilisation des cookies et sur les préférences des utilisateurs, ce qui facilite la surveillance de sa conformité en temps réel et permet de s'adapter rapidement aux changements de réglementation.

- ▶ **AXEPTIO est utilisé sur plus de 50 000 sites internet.**
- ▶ **L'outil n'offre pas de moyen pour bloquer des cookies tiers** déterminés provenant de domaines ou de fournisseurs spécifiques.
- ▶ **Points positifs :**
 - Tutoriels vidéo, documentations détaillées, et astuces pratiques disponibles en ligne pour faciliter l'intégration et la prise en main de la solution.
 - En ce qui concerne sa conformité avec le RGPD, AXEPTIO propose son Data Processing Agreement disponible sur son site internet, et AXEPTIO a désigné un DPO.
 - Cet outil offre des solutions adaptées à toutes les tailles d'entreprise.

TARIFICATION*

Il existe quatre tarifs en fonction du nombre de pages vues sur le site :

▶ **Gratuit :**

Fonctionnalités incluses : 200 nouveaux visiteurs par mois; Registre de consentements; Statistiques standards; Contextual Consent Wall; Consentement marketing; Consentement contractuel.

▶ **Small : 15 €HT/domaine/mois**

Fonctionnalités incluses : jusqu'à 5000 pages vues par mois (tarification progressive au-delà : 1,8 € / 1 000 pages vues); 1 domaine; Registre de consentements.

▶ **Medium : 49 €HT / domaine / mois**

Fonctionnalités incluses : jusqu'à 100 000 pages vues par mois (tarification progressive au-delà : 0,49 € / 1 000 pages vues); 1 domaine; Registre de consentements.

▶ **Large : 99 €HT / domaine / mois**

Fonctionnalités incluses : jusqu'à 50 000 pages vues par mois (tarification progressive au-delà : 0,198 € / 1 000 pages vues); 1 domaine; Registre de consentements; Statistiques standards; Contextual Consent Wall.

▶ **Sur mesure :**

Fonctionnalités de Large, plus : à partir de 500 000 pages vues et au-delà; Domaines illimités; Gestionnaire de compte dédié; Analytiques avancées; API; Consentement marketing; Consentement contractuel; Facturation unique; Back office centralisé.

**Veuillez noter qu'il est recommandé de vérifier sur le site de l'éditeur les informations tarifaires des modules, car il existe un risque que les tarifs soient sujets à des modifications.*

CRITÈRES GÉNÉRIQUES

INTERFACE UTILISATEUR ★★/★★

Facilité d'utilisation, lisibilité des représentations graphiques, langues disponibles

- Très simple à prendre à main, la formation n'est pas indispensable.
- Pour les Widget : 40 langues prédéfinies.
- Pour le paramétrage de l'outil : 3 langues, à savoir le français, l'anglais et l'italien.
- Support de plusieurs niveaux avec un système de ticketing intégré dans l'application.
- Support : Interlocuteurs situés en France uniquement.

GESTION DES UTILISATEURS ET HABILITATIONS ★★/★★

- Aucune limite sur le nombre d'utilisateurs.
- AXEPTIO ne permet pas de créer un rôle customisable.
- Un seul rôle est disponible dans l'outil.

FORMATION ★/★

- Possibilité de formation à distance pour les offres destinées aux agences et aux entreprises.

TABLEAUX DE BORD, REPORTING ★★★★/★★★★

- Mise à jour automatique du tableau de suivi.
- Disponibilité de l'historique d'activité.
- Existence d'un tableau de bord.

HÉBERGEMENT

- Outil en SaaS uniquement sur Cloud AWS.
- Les données sont hébergées dans l'UE : Irlande.
- Le prestataire dispose de certifications de sécurité.

ÉVOLUTION DE L'OUTIL GARANTIE PAR L'ÉDITEUR ★★★★/★★★★

- L'éditeur garantit une maintenance continue de la solution, offrant une assistance technique permanente.
- Des mises à jour de correctifs de sécurité régulières sont effectuées pour répondre aux vulnérabilités techniques.
- Il n'y a ni club ni forum pour que les utilisateurs puissent échanger entre eux.

INTERCONNECTION ★/★

- SSO (Google ; Facebook).

Plusieurs méthodes d'interconnexions :

- Par le biais d'API.
- Mobile SDK.

SERVICE CLIENT

- Support technique de niveau 1 et 2.
- Temps de réponse aux questions : demi-journée.

GESTION DES COOKIES ET DU CONSENTEMENT

GESTION DES COOKIES ★★★★★/★★★★★

- Solution compatible avec les ordinateurs, les tablettes et les smartphones.
- Solution compatible avec tous les CMS (Système de Gestion de Contenu).
- Personnalisation : Possibilité de personnaliser la bannière de consentement et la manière dont le message est affiché.
- Options de consentement : Possibilité de présenter plusieurs options de consentement.

WEBSITE SCANNING //

- Extension BuiltWith pour détecter les cookies sur le site.

GESTION DES CONSENTEMENTS ET DES PRÉFÉRENCES ★★★/★★★★

La gestion de consentement est disponible seulement dans les offres «sur mesure»

- Interface utilisateur intuitive et facile à utiliser.
- Fonctionnalité de suivi et de documentation des consentements.
- Intégration facilitée avec les infrastructures existantes i.e. les sites web, les applications ou autres systèmes utilisés pour le traitement des données.
- Fonctionnalité qui facilite l'intégration d'un formulaire de consentement personnalisé via le SDK. Présence d'une API (Application Programming Interface) permettant d'enregistrer et de gérer les consentements de manière automatisée.

2B ADVICE

2003

Allemagne

www.2b-advice.com



2B ADVICE PrIME propose un outil de gestion des cookies avec une expérience utilisateur transparente et respectueuse de la vie privée.

- La solution offre une interface conviviale et personnalisable et permet un suivi des actions.

TARIFICATION*

Tarifification uniquement sur devis :

- Tarif en fonction du nombre d'utilisateurs et d'entités.

CRITÈRES GÉNÉRIQUES

INTERFACE UTILISATEUR ET ACCESSIBILITÉ LINGUISTIQUE ★★/★★★

Facilité d'utilisation et lisibilité des représentations graphiques

- Utilisation confortable avec des interfaces visuelles claires.
- Langues disponibles : +/- 10.

GESTION DES UTILISATEURS ET HABILITATIONS ★★/★★★

- Nombre d'utilisateurs illimité.
- La solution permet une gestion très fine des utilisateurs.

FORMATION ★/★

- 2B ADVICE propose à ses clients différentes formes de formations payantes, à distance et en présentiel : des formations individuelles, en groupe ou, dans le cadre de la 2B ADVICE Academy (2B ADVICE Privacy Excellence) un programme de formation de plusieurs jours pour devenir Manager, Professionnel ou Administrateur PrIME.
- Les ateliers en ligne 2B ADVICE Privacy Excellence sont une série en 3 parties qui offre une formation complète à la gestion de la protection des données en utilisant le logiciel 2B ADVICE PrIME et les meilleures pratiques pour optimiser le programme de conformité en matière de protection des données.
- 2B ADVICE PrIME Professionnel 1 jour (625€).
- 2B ADVICE PrIME Manager 2 jours (960€).
- 2B ADVICE PrIME Implementer 3 jours (1 295€).
- Avec la licence d'Entreprise, 4 personnes peuvent profiter du programme de formation 2B ADVICE PrIME, sans frais supplémentaires.

WORKFLOWS ★★/★★★

- Le workflow permet de regrouper l'ensemble de la procédure et les mesures prises afin de disposer d'une documentation précise.
- PrIME s'appuie sur un workflow avec ticket :
 - Gestion automatique des formulaires de demande d'exercice des droits.
 - Interface entre le formulaire sur le site de l'entreprise et PrIME.

*Veuillez noter qu'il est recommandé de vérifier sur le site de l'éditeur les informations tarifaires des modules, car il existe un risque que les tarifs soient sujets à des modifications.

- Notification avec horodatage pour suivre le délai restant pour répondre à la demande.
- Répartition des tâches.
- Traçabilité des actions menées.
- Documentation et datation de la réponse.
- Horodatage de l'incident de sécurité avec notification à la personne en charge du traitement des violations de données personnelles.
- Renseignement des violations de données et des mesures prises.
- Documentation des notifications adressées à l'autorité de contrôle et des communications adressées à la personne concernée.

TABLEAUX DE BORD, REPORTING ★★★★★/★★★★

- › Plusieurs exemples de tableau de bord.
- › Mise à jour automatique du tableau de bord en fonction des modifications des inventaires.
- › Plus de 70 modèles de rapports standards disponibles dans l'outil avec possibilité de créer des rapports personnalisés.

ÉVOLUTION DE L'OUTIL GARANTIE PAR L'ÉDITEUR ★★★/★★★★

- › Mise à jour bi-annuelle
- › Forum d'échange entre utilisateurs. Les utilisateurs mettent à disposition et partagent des modèles, questionnaires et rapports.

INTERCONNECTION ☆/☆

- › Système de REST-API pour effectuer la connexion avec d'autres logiciels existants comme des CRM, ERP, outils de ticketing.

SERVICE CLIENT

- › Support de plusieurs niveaux avec un système de ticketing intégré dans l'application.
- › Le service technique est assuré de manière standard entre 9h00 et 17h00, 5 jours par semaine (du lundi au vendredi).
- › Une prolongation des heures de service est possible après accord.

HÉBERGEMENT

- › Outil disponible on-Premise et en mode SaaS sur cloud public (Microsoft Azure).
- › Les données sont hébergées à Dublin et à Amsterdam.
- › Le prestataire dispose de certifications notamment ISO27001 et EuroPriSe.

GESTION DES COOKIES ET DU CONSENTEMENT

GESTION DES COOKIES ★★★★★/★★★★★

- › Solution compatible avec tout type d'ordinateurs, de tablettes et de smartphones.
- › Solution compatible avec tous les CMS (Système de Gestion de Contenu).
- › Bannière de consentement et politique de gestion des cookies entièrement personnalisables, tant au niveau du contenu que de la mise en forme.
- › Génération automatique de la politique de cookies sur la base des cookies identifiés par l'outil d'analyse.

WEBSITE SCANNING ★★★★★/★★★★

- › Outil de scan des cookies sur les sites Internet.
- › Génération automatique de rapport.
- › Les cookies qui ne sont pas automatiquement reconnus sont répertoriés dans le rapport.
- › Il est possible d'ajouter manuellement leurs caractéristiques ainsi que leur catégorisation dans la base de données.
- › La catégorisation des cookies fait partie intégrante du logiciel. Le client peut adapter ou définir ses propres catégories.

- Génération automatique d'une politique de cookies et d'une bannière de gestion du consentement à partir du rapport émis à la suite du scan.
- L'outil présente sa propre base de données pour scanner un site internet. Cette base de données est continuellement mise à jour.

GESTION DES CONSENTEMENTS ET DES PRÉFÉRENCES ★★★★★/★★★★

- Gestion de consentements intégrée et automatisée qui facilite la conformité aux différentes réglementations applicables (RGPD, réglementations d'États américains...) et la documentation du consentement.
- Le module propose une version opt-in et une version opt-out pour gérer l'opposition du traitement de données personnelles.
- Intégration : interface REST-API.

ONETRUST

2016

USA

www.onetrust.com

Ce module de gestion des consentements permet de recueillir, de suivre et de gérer les consentements de manière centralisée, garantissant ainsi le respect des réglementations telles que le Règlement général sur la protection des données (RGPD).

- ▶ Le module **Consent and Preference Management** permet de suivre le consentement pour chaque traitement à travers un registre centralisé, lui-même alimenté par les différents points de collecte.
- ▶ Le module **Cookie Consent** permet d'analyser le site Web et de catégoriser automatiquement les cookies et autres solutions tiers de suivi.
- ▶ Le module **Mobile App Consent** de ONETRUST traite de la gestion des consentements au sein des applications mobiles.
- ▶ ONETRUST est particulièrement adapté aux grandes entreprises et aux multinationales.

TARIFICATION*

▶ A-Consentement aux cookies

Domaine : Générer une bannière de cookies spécifique à une zone géographique, un centre de préférences et une politique de cookies | Analyse avancée | Ciblage géographique | Modèles multi-sites.

Tarif : 39 €/mois/domaine

▶ B-Optimisation du taux de consentement

Domaine : Pour maximiser les Opt-ins, protéger les revenus et proposer des parcours dynamiques aux consommateurs.

Tarif : 39 €/domaine

▶ C-Gestion des politiques numériques

Domaine : Gestion centralisée et mise à jour des politiques, avis et divulgations liés à la vie privée | Nombre illimité de politiques | Historique des versions | Statut des politiques.

Tarif : 240 €/mois

▶ D-Consentement pour les applications mobiles

Domaine : Obtenir le consentement de l'utilisateur pour l'analyse, la publicité et d'autres technologies de suivi mobile.

Tarif 180 €/mois/application

▶ E-Consentement OTT et CTV - par appareil

Avec ONETRUST OTT, il est possible d'intégrer une stratégie centrée sur la vie privée dans les applications de streaming. Il est également possible de recueillir et stocker les consentements et les préférences au sein des Smart TV, des applications Over-the-top (OTT) et des environnements de TV connectée (CTV).

Tarif : 253 €/mois

*Veuillez noter qu'il est recommandé de vérifier sur le site de l'éditeur les informations tarifaires des modules, car il existe un risque que les tarifs soient sujets à des modifications.

CRITÈRES GÉNÉRIQUES

INTERFACE UTILISATEUR ET ACCESSIBILITÉ LINGUISTIQUE ★★/★★

Facilité d'utilisation et lisibilité des représentations graphiques

- One Trust est disponible en plus de 100 langues différentes. Cela facilite la mise en œuvre et l'adoption de One Trust dans des contextes internationaux.
- L'outil proposant de nombreuses options, sa prise en main sera plus facile si le nombre de modules est limité. L'utilisation pourra s'avérer plus complexe si l'outil n'a pas été correctement paramétré.

GESTION DES UTILISATEURS ET HABILITATIONS ★★/★★

- Gestion fine des droits des utilisateurs.
- Quelle que soit l'entité ou département de rattachement, l'utilisateur peut avoir accès aux projets et traitements correspondants.
- Les utilisateurs peuvent être ajoutés manuellement ou par l'intermédiaire d'une solution d'authentification unique (SSO) SAML (Security Assertion Markup Language).
- L'administrateur peut créer des rôles personnalisables dans l'outil. Il est important de noter que les rôles personnalisés ne sont pas automatiquement actualisés lors d'éventuelles mises à jour de l'outil.

FORMATION ★/★

- Nombreuses vidéos servant de tutoriels de formations sont disponibles sur la plateforme OneTrust. Les utilisateurs peuvent obtenir des certifications par module.

WORKFLOWS ★★/★★

- Possibilité de créer des workflows personnalisables pour répondre aux différents scénarios.

TABLEAUX DE BORD, REPORTING ★★★★★/★★★★

Suivi des actions de mise en conformité RGPD par le DPO/porteur de projet

- Tableaux de bord personnalisables, KPI paramétrables et rapports d'activité générés en temps réel, facilitant ainsi le suivi précis des actions de mise en conformité RGPD.
- Les fonctionnalités de tableaux de bord et de reporting facilitent le suivi de l'avancement des tâches et permettent une gestion proactive des données en temps réel.

ÉVOLUTION DE L'OUTIL GARANTIE PAR L'ÉDITEUR ★★★★★/★★★★

- MyOneTrust, la communauté mondiale de OneTrust, est une plateforme en ligne dédiée aux clients de OneTrust. Elle offre un espace interactif et collaboratif où les utilisateurs peuvent partager leurs connaissances, obtenir des conseils et des astuces, accéder à des ressources supplémentaires, et rester informés des dernières actualités et mises à jour de OneTrust :

https://my.onetrust.com/s/?language=en_US

INTERCONNEXION ★/★

- Le développement des capacités de la plateforme ainsi que son déploiement sont facilités avec l'intégration des applications professionnelles de l'entreprise grâce à plus de 500 plug-ins disponibles et prêts à l'emploi via une infrastructure API ouverte.

SERVICE CLIENT

- Il est possible de contacter les interlocuteurs par e-mail, avec des réponses fournies dans les 24 heures.

HÉBERGEMENT

- L'hébergement Cloud est fourni par Microsoft Azure. La solution peut être déployée sur un Cloud australien, un Cloud brésilien, un Cloud canadien, un Cloud français, un Cloud allemand, un Cloud indien, un Cloud du Royaume-Uni, un Cloud US, un Cloud de Singapour et un Cloud suisse.

GESTION DES COOKIES ET DU CONSENTEMENT**GESTION DES COOKIES** ★★★★★/★★★★★

- Solution compatible avec les ordinateurs, les tablettes et les smartphones.
- Solution compatible avec tous les CMS (Système de Gestion de Contenu).
- La bannière de consentement et la politique de gestion des cookies sont entièrement personnalisables, tant au niveau du contenu que de la mise en forme.
- ONETRUST offre une solution complète de gestion des consentements qui permet aux organisations de se conformer aux réglementations sur la protection des données et de la vie privée.
- ONETRUST permet de gérer et de bloquer les cookies tiers provenant de domaines ou de fournisseurs spécifiques.

WEBSITE SCANNING ★★★★★/★★★★★

- Fonctionnalités de scan pour détecter et identifier les cookies présents sur un site web. Le système de scan permet d'analyser facilement et automatiquement les cookies et autres technologies de suivi utilisées sur le site, en fournissant des informations détaillées sur leur finalité, leur durée de conservation et les tiers impliqués. Cela permet aux entreprises d'obtenir une vue complète de leur utilisation des cookies et de faciliter la gestion de leur conformité.
- Le rapport peut être téléchargé sous format Excel.

GESTION DES CONSENTEMENTS ET DES PRÉFÉRENCES ★★★★★/★★★★★

- Intégration multiplateforme : Intégration transparente avec diverses plateformes et technologies, permettant ainsi une gestion centralisée et cohérente du consentement sur plusieurs canaux. Il peut s'intégrer aux sites web, aux applications mobiles, aux systèmes de gestion de contenu (CMS) et à d'autres technologies pour assurer une expérience utilisateur et une conformité harmonisée.
- Il est possible d'importer en masse des enregistrements de consentement dans l'outil à l'aide des modèles disponibles dans l'outil.
- Il est recommandé de suivre la formation gratuite proposée par ONETRUST pour paramétrer le module. De plus, veuillez noter que cette formation est gratuite, et l'inscription se fait également sur le site de ONETRUST.

COOKIEBOT

2012

Danemark

www.cookiebot.com

Cookiebot
by Usercentrics

COOKIEBOT CMP est une plateforme de gestion de consentement qui aide les entreprises à rendre leurs sites web conformes à la réglementation sur la confidentialité des données.

- › En septembre 2021 : USERCENTRICS et COOKIEBOT se sont unis pour intervenir à l'échelle mondiale. L'entreprise fusionnée opère dorénavant sous le nom d'USERCENTRICS.
- › Nombre de salariés : +/- 210.
- › L'outil prend en charge la norme TCF 2.0 et ses dernières évolutions 2.2.
- › USERCENTRICS CMP est certifiée ISO27001, TISAX Assessed et IAB Europe CMP.
- › Utilisé par 900 000 sites web.

TARIFICATION*

- 1. Pour les indépendants et les organisations à but non lucratif : Gratuit**
 - Pour les indépendants et les organisations à but non lucratif.
 - 0€ par domaine/par mois jusqu'à 50 sous-pages.
 - **Comprend** : 1 domaine, une personnalisation limitée de la bannière et la prise en charge d'une seule langue pour la bannière.
- 2. Pour les entreprises de toutes tailles : Premium**
 - **Small** : 12€ par domaine/par mois pour moins de 500 sous-pages.
 - **Medium** : 28€ par domaine/par mois pour moins de 5000 sous-pages.
 - **Large** : 49€ par domaine/par mois pour plus de 5000 sous-pages.
 - › **Comprend pour les 3 tailles :**
 - Plusieurs domaines
 - Personnalisation complète de la bannière, y compris le logo sur la bannière
 - Traduction automatique de la bannière dans plus de 47 langues
 - Analyses et rapports mensuels sur le consentement
 - Plusieurs cadres juridiques et ciblage géographique
 - Service client et assistance technique premium
- 3. Pour les entreprises avec un besoin d'une CMP pour le web et les applications :**
 - Tarification basée sur le nombre de sessions.
 - Authentification unique d'entreprise (SSO).
 - Gestion des autorisations.
 - Service client premium et disponibilité d'un Customer Success Manager personnel.

**Veuillez noter qu'il est recommandé de vérifier sur le site de l'éditeur les informations tarifaires des modules, car il existe un risque que les tarifs soient sujets à des modifications.*

CRITÈRES GÉNÉRIQUES

INTERFACE UTILISATEUR ET ACCESSIBILITÉ LINGUISTIQUE ★★/★★

Facilité d'utilisation et lisibilité des représentations graphiques

- Plus de 57 langues sont disponibles pour la personnalisation du contenu de la bannière CMP.

GESTION DES UTILISATEURS ET HABILITATIONS ★★/★★

- Nombre d'utilisateurs illimité.
- Trois rôles sont disponibles : Admin, Write et Read.

1. Admin

- Gère les autorisations des utilisateurs.
- Accès complet à la configuration.

2. Write

- Accès complet à tous les paramètres.

3. Read

- Accès en lecture seule aux paramètres.

FORMATION ★/★

- Matériel de formation en ligne très complet. En cas d'achat d'un plan d'extension premium, formation par un Customer Success Manager dédié.

INTERCONNEXION ★/★

- Auth0.
- 3API : 2 API pour les clients et une pour les partenaires.
- Les fonctionnalités disponibles pour la deuxième version sont répertoriées ci-dessous :
 - Account Interface
 - Browser UI
 - Browser UI - API
 - Browser SDK
 - Embeddings
 - Events
 - Geolocation Rules
 - Google Consent Mode
 - Granular Analytics
 - Interaction Analytics
 - Smart Data Protector
 - TCF 2.2
- De plus, l'API Partenaire est conçue pour les revendeurs ou les partenaires souhaitant configurer la CMP via une interface de programmation (API).

TABLEAUX DE BORD, REPORTING ★★★★★/★★★★

Suivi des actions de mise en conformité RGPD par le DPO/porteur de projet

- Mise à jour automatique du consentement des utilisateurs.
- Disponibilité d'historique d'activité.
- Les utilisateurs voient les trois dernières mises à jour de consentement qu'ils ont effectuées (y compris l'horodatage et la décision).

HÉBERGEMENT

- Typologie de l'outil : SaaS.
- Serveurs dédiés hébergés par :
 - Public Cloud, Google Cloud.
 - Hébergement des données relatives au consentement : Belgique et Allemagne (Frankfort).

ÉVOLUTION DE L'OUTIL ★★★★★/★★★★

- L'outil permet d'adapter son utilisation aux réglementations mondiales pertinentes en matière de protection de la vie privée, telles que le RGPD et le CCPA.

SERVICE CLIENT

- › Support de plusieurs niveaux. Le support technique se trouve dans l'UE.

GESTION DES COOKIES ET DU CONSENTEMENT

GESTION DES COOKIES ★★★★★/★★★★★

- › Solution compatible avec les ordinateurs, les tablettes et les smartphones.
- › Solution compatible avec tous les CMS (Système de Gestion de Contenu).
- › COOKIEBOT permet de gérer et de bloquer les cookies de tiers provenant de domaines ou de fournisseurs spécifiques.
- › COOKIEBOT permet de personnaliser le design de la bannière de cookies ainsi que les modalités de recueil de consentement.

WEBSITE SCANNING ★★★/★★★★

- › Technologie propriétaire testable gratuitement pour scanner les sites.
- › Cette technologie peut passer le login.

GESTION DES CONSENTEMENTS ET DES PRÉFÉRENCES //

DIDOMI

2017

France

www.didomi.io

DIDOMI est une plateforme SaaS de gestion des consentements utilisateurs et de la conformité aux règles de protection des données et de la vie privée.

DIDOMI propose une gamme de solutions qui inclut :

1. **Une plateforme de gestion des consentements (CMP)** multi-réglementation pour collecter, partager et gérer les consentements des utilisateurs à l'échelle mondiale.
 2. **Une plateforme de gestion des préférences personnalisable (PMP)** où les entreprises peuvent accroître l'engagement de leur marque en collectant des données de première partie basées sur le consentement, pour une relation plus transparente, efficace et de confiance.
 3. **Un module de gestion des demandes d'exercice** de droit des personnes concernées.
 4. **Une surveillance avancée de la conformité** pour analyser quotidiennement l'activité des traceurs sur les sites et détecter les violations de données.
- › **DIDOMI convient à des entreprises de toutes tailles**, particulièrement à celles qui ont une stratégie commerciale multi-canal. La plateforme est évolutive et peut s'adapter aux besoins spécifiques de chaque entreprise, qu'il s'agisse d'une petite entreprise cherchant à mettre en place une gestion simple des consentements ou d'une organisation plus importante nécessitant une solution complète de conformité à grande échelle.
 - › **La plateforme de support est principalement basée en France**, avec une présence générale en Europe centrale. Cependant, DIDOMI compte des clients et des bureaux à travers le monde, avec des centres de support dédiés en fonction des clients.
 - › **L'outil prend en charge la norme TCF 2.2 et ses dernières spécifications.**
 - › **DIDOMI propose des solutions de gestion du consentement et des préférences adaptées aux besoins des clients.**
 - › **Nombre de salariés : +/- 130.**

LES OFFRES

OFFRE 1

Gestion des cookies et du consentement

- Web Responsive
- Applications mobiles
- AMP
- Consentement TV connecté (Android/iOS, Amazon Fire, ...)
- Gaming consent (Unity SDK) / Consentement pour les jeux
- Consentement Cross-Domain
- Consentement Cross-Device
- Intégration aux produits Google (partenaire officiel) + certifié CMP Google
- Connection avec l'IAB TCF 2.2
- Multi-notice Mass Update/Mise à jour en masse à plusieurs reprises

- Nombre illimité de finalités et de vendors
- Consent triggering & recollect options / Options de déclenchement et de rappel du consentement
- Configuration de la durée du consentement
- Personnalisation du contenu
- JSON & CSS editor
- A/B Testing
- Conception sur mesure de votre bannière de consentement
- Traduction en +45 langues
- Consent Analytics / Analyse du consentement
- Consent proofs / Preuves de consentement
- Version de la bannière de consentement
- WCAG 2.1

OFFRE 2

Préférence management / Gestion des préférences

- Gestion illimitée des finalités et des préférences
- Widgets de préférences illimités
- UI editor
- Domaines personnalisés
- Identification utilisateur
- Connecteurs de plateformes multiples, y compris les outils d'activation marketing (Adobe Campaign...) et Customer Data Platform
- Preference Analytics - Rapports et tableaux de bord

OFFRE 3

Analytics / Analytiques

- Données par heures, jours et semaines
- Par Domaine & Apps
- Par pays
- Par système d'exploitation et par appareil
- Dashboards de trafic
- Dashboard des rapports personnalisés
- Analyse des préférences
- Exportations manuelles et automatiques

OFFRE 4

Enterprise & security features / Fonctionnalités d'entreprise et de sécurité

- ISO 27001 Certified
- SSO
- Gestion utilisateurs, rôles et accès
- Privacy Request / Demande de protection de la vie privée

OFFRE 5

Monitoring / Suivi

- Rapport de conformité automatique
- Privacy Score / Compliance Index / Score de confidentialité / Indice de conformité
- Baromètre de qualité des vendors

- Analyse du ROI des vendors / Profit Assessment
- Alertes de conformité
- Vérification TC String

OFFRE 6

API's & Connectors

- Consent API / - API sur le consentement
- Preference API / API Préférence
- Connecteurs de la market place
- Intégrations multiples de Tag Manager
- API Rest (Settings)
- Batch export
- Webhooks
- Analytics Export / Exportation de données analytiques

OFFRE 7

Customer Success / Succès des clients

- Spécialiste dédié à l'onboarding et au training
- Customer Success Manager dédié
- Support technique
- Assistance par e-mail et par live chat
- Support SLA
- Une documentation complète et détaillée (lien si nécessaire : <https://developers.didomi.io/> + Notre partage de FAQ pour aider les clients & partenaires dans la configuration : <https://support.didomi.io/fr>)

CRITÈRES GÉNÉRIQUES

INTERFACE UTILISATEUR ET ACCESSIBILITÉ LINGUISTIQUE ★★/★★

Facilité d'utilisation et lisibilité des représentations graphiques

- › Très simple à prendre à main.
- › DIDOMI est disponible en 45 langues et permet la traduction automatique de la bannière client.
- › DIDOMI permet de créer ses propres langues et traductions (aucune limite théorique) en utilisant une configuration personnalisée (custom JSON).

GESTION DES UTILISATEURS ET HABILITATIONS ★★/★★

- › Il n'y a pas de restriction théorique dans le nombre d'utilisateurs (il est possible de paramétrer des rôles différents en fonction des accès souhaités).

FORMATION ★/★

- › La formation DIDOMI est disponible sur 360 Learning et fournira une certification aux utilisateurs qui la passent. Il faut compter environ 4 heures de formation pour obtenir la certification. La formation est auto-administré, offrant une flexibilité aux consultants pour regarder les vidéos et réaliser les exercices.

TABLEAUX DE BORD, REPORTING ★★★★/★★★★

- › DIDOMI fournit un Dashboard avec les principaux KPI. En se rendant dans le module Analytics, il est possible d'avoir plus de détails sur les performances de chaque outil.
- › Disponibilité de l'historique d'activité. DIDOMI permet de créer des rapports personnalisables avec les métriques et filtres choisis.

ÉVOLUTION DE L'OUTIL ★★★★/★★★★

- › Release quotidienne, version majeure mensuelle.
- › Fonctionnalités qui permettent de localiser les utilisateurs afin de leur appliquer autant de législations qu'ils souhaitent créer. Par exemple, DIDOMI supporte le RGPD de l'UE, le RGPD du UK, le CPRA (EU), la LGPD (Brésil), le PIPEDA (Canada), etc.
- › DIDOMI fournit un baromètre de Privacy qui liste l'ensemble des lois et applications de chacune d'entre elles (avec des meilleures pratiques).

HÉBERGEMENT

- › Outil en SaaS : Pour CMP sur cloud Amazon Web Service. Pour Compliance Monitoring, en France, sur Scaleway.
- › Les données sont hébergées dans l'UE, en Allemagne.
- › Le prestataire dispose de certifications de sécurité.

INTERCONNEXION ★/★

- › SSO possible.
- › DIDOMI fournit des connecteurs qui permettent, dans la plupart des cas, d'avoir une synchronisation bidirectionnelle avec la possibilité d'effectuer le mapping entre les champs DIDOMI et les champs des autres solutions.
- › DIDOMI accompagne le client pour la mise en place de l'API.

SERVICE CLIENT

- › Il est possible de contacter les interlocuteurs via un Chatbot qui fournit les réponses dans l'heure, ou par e-mail avec des réponses fournies dans les 24 heures.

GESTION DES COOKIES ET DU CONSENTEMENT

GESTION DES COOKIES ★★★★★/★★★★★

- › Solution compatible avec les ordinateurs, les tablettes et les smartphones.
- › Solution compatible avec tous les CMS (Système de Gestion de Contenu).
- › DIDOMI offre une solution de gestion des cookies complète, flexible et personnalisable.
- › DIDOMI offre une personnalisation avancée de l'interface de consentement, permettant de modifier la conception de la bannière, le contenu informatif et les méthodes de collecte du consentement pour répondre aux besoins spécifiques de chaque entreprise.

WEBSITE SCANNING ★★★/★★★★

- › L'outil Agnostik, créé en 2017 et acquis par DIDOMI en 2022, permet d'identifier différents types de traceurs tels que les pixels et le stockage web. Pour chaque type de traceur, une durée de vie est associée.
- › Cette technologie peut passer le login sous réserve de faisabilité technique et de la coopération étroite des services informatiques et sécurité.
- › Pour chaque traceur, l'outil Agnostik identifie le domaine d'activation, et lorsque ce domaine est identifié comme tiers (third party), il associe le Vendor «propriétaire» du domaine. Cette plateforme fournit une fiche documentaire complète pour chaque Vendor, comprenant des informations telles que le siège social, la catégorie, le niveau de vigilance et les cookies associés.

GESTION DES CONSENTEMENTS ET DES PRÉFÉRENCES ★★★★★/★★★★★

- › DIDOMI fournit des widgets et un centre de préférence «*Out-of-the-Box*» pour collecter des informations. De plus, il est possible d'utiliser un propre front-end pour collecter les données afin de les passer via REST API.
- › DIDOMI fournit différents moyens de collecte de consentements et de préférences. Par exemple, via une bannière cookie, des widgets intégrés ou un centre de gestion des préférences statiques.
- › Une fois les moyens de collecte mis en place - DIDOMI fournit des outils d'Analytic et de preuve (RGPD-compliant). Enfin, DIDOMI propose plusieurs moyens pour rendre les données disponibles via des Webhooks, batch export, REST API ou connecteur direct (avec Salesforce, Adobe, Mailchimp, etc.).

OSANO

2018

États-Unis

www.osano.com

OSANO est une plateforme de confidentialité des données qui permet aux organisations de gérer le consentement des utilisateurs, les droits des personnes concernées, les évaluations de confidentialité et les risques liés aux fournisseurs.

- Plus de 1000 entreprises utilisent la solution OSANO.
- Nombre de salariés : +/- 60.
- Prise en charge de la norme TCF 2.0 et de ses dernières spécifications 2.2.
- L'outil OSANO est adapté à toute taille d'entreprises.

TARIFICATION*

GRATUIT

- Consentement aux cookies pour les entreprises individuelles
- 1 utilisateur
- 1 domaine
- 5000 visiteurs mensuels

PLUS

- Consentement aux cookies pour les petites équipes
- 239,99 \$/mois - L'offre comprend une période de 30 jours gratuits.
- 2 utilisateurs
- 3 domaines
- 30 000 visiteurs mensuels
- Représentant au Royaume-Uni et dans l'UE (Art. 27 RGPD)
- Templates préétablis de modèles juridiques et de confidentialité, conformes aux attentes des juridictions concernées.

SUR MESURE

- Gestion du programme de confidentialité pour les équipes de toutes tailles.
- Droit de la personne concernée (DSAR).
- Évaluations de la confidentialité :
 - Accès à des modèles d'évaluation basés sur les meilleures pratiques de l'industrie.
 - Stockage sécurisé des évaluations
 - Examen des résultats des évaluations
 - **Utilisateurs illimités**
 - **Domaines illimités**
 - **Variable** visiteurs mensuels
 - **Variable** magasins de données
 - Intégrations SSO/SAML
 - Mise en œuvre des gants blancs
 - Assistance 24h/24 et 7j/7 avec SLA
 - SLA de disponibilité à 99,999
 - Pas d'amendes. Pas de pénalités. Engagement

*Veuillez noter qu'il est recommandé de vérifier sur le site de l'éditeur les informations tarifaires des modules, car il existe un risque que les tarifs soient sujets à des modifications.

CRITÈRES GÉNÉRIQUES

INTERFACE UTILISATEUR ET ACCESSIBILITÉ LINGUISTIQUE ★★/★★

Facilité d'utilisation et lisibilité des représentations graphiques

- Très simple à prendre à main.
- Conformes pour plus de 50 pays dans plus de 45 langues en fonction de la géolocalisation de chaque visiteur.

GESTION DES UTILISATEURS ET HABILITATIONS ★★★/★★

- Nombre de comptes et de profils illimités pour l'offre Entreprise.
- La solution permet la gestion fine des utilisateurs.

TABLEAUX DE BORD, REPORTING ★★★★★/★★★★

Suivi des actions de mise en conformité RGPD par le DPO/porteur de projet

- Mise à jour automatique du tableau de suivi.
- Disponibilité d'historique d'activité.
- Disponibilité d'un tableau de bord avec représentation graphique des consentements (opt-ins) au fil du temps (30 derniers jours).

HÉBERGEMENT

- Hébergé par AWS :
 - UE-Nord-1 (Stockholm, Suède)
 - UE-Centrale-1 (Francfort, Allemagne)
 - UE-Ouest-1 (Irlande)
 - UE-Ouest-2 (Londres, Angleterre)
 - UE-Ouest-3 (Paris, France)

ÉVOLUTION DE L'OUTIL ★★★★★/★★★★

- Release quotidienne, version majeure mensuelle.
- Présence d'un guide de réglementations.
- Bibliothèque de modèles juridiques : politique de confidentialité, politique de cookies, déclarations relatives au RGPD, déclarations relatives au CCPA.

INTERCONNECTION ★/★

- La présence d'un grand nombre d'API.
- Intégrations SSO/SAML.
- La solution est compatible avec les SD mobiles.

SERVICE CLIENT

- Assistance 24h/24 et 7j/7 avec SLA.

GESTION DES COOKIES ET DU CONSENTEMENT

GESTION DES COOKIES ★★★★★/★★★★

- Solution compatible avec les ordinateurs, les tablettes et les smartphones.
- Solution compatible avec tous les CMS (Système de Gestion de Contenu).

- La personnalisation du design de la bannière, des informations affichées et des méthodes de recueil du consentement est rendue possible grâce à la solution.
- OSANO permet de gérer et de bloquer les cookies tiers provenant de domaines ou de fournisseurs spécifiques.

WEBSITE SCANNING ★★★★★/★★★★★

- OSANO permet de scanner et de classifier automatiquement les cookies.
- OSANO permet de définir et de modifier la durée de vie des cookies.
- OSANO fournit à l'utilisateur un rapport détaillé sur les cookies, incluant des informations sur la source et le type de cookies.

GESTION DES CONSENTEMENTS ET DES PRÉFÉRENCES ★★★★★/★★★★★

- Il est possible de paramétrer et de personnaliser entièrement les points de collecte du consentement.
- Interface pour personnaliser l'apparence et le comportement des formulaires web.
- La collecte du consentement est gérée automatiquement.

CONSENTMANAGER

Allemagne

www.consentmanager.net



CONSENTMANAGER est un outil de gestion de consentement pour les sites web et les applications mobiles. Il permet de collecter, stocker et gérer le consentement des utilisateurs conformément aux réglementations européennes en vigueur, telles que le RGPD et la directive ePrivacy.

L'outil de CONSENTMANAGER est facile à intégrer et à personnaliser en fonction des préférences et des besoins de chaque utilisateur. Il permet également aux propriétaires de sites web et d'applications de fournir des informations claires sur les cookies et les technologies de suivi en ligne utilisés sur leur site web ou leurs applications.

- › Possibilité de scanner des sites Internet.
- › CONSENTMANAGER est utilisé par plus de 15 000 sites web.
- › L'outil prend en charge la norme TCF 2.0 et ses dernières spécifications 2.2.
- › Les clients sont aussi bien des éditeurs et sites d'information financés par la publicité, des sites de vente en ligne, des organismes publics, que des grandes entreprises avec de nombreux sites et applications à gérer et surveiller, ou même des PME avec un site « vitrine ».
- › Certifié par IAB Europe CMP.
- › Nombre de salariés : 20 employés.

TARIFICATION*

Les offres sont adaptées à différentes catégories d'entreprises et de sites web :

- › **Basic : Gratuit**
 - **Contenu** : Pages vues par mois 5 000 ; Pages vues supplémentaires Plafonné (par 1000) ; nombre de sites/apps 1 ; Respect des standards IAB ; Conformité RGPD.
 - **Personnalisation** : Designs prédéfinis prêts à l'emploi.
 - **Cookie Crawler** : Analyses par Semaine 1.
 - **Support/SLA** : Support en ligne.
- › **Eco à partir de 19 € par mois**
 - **Contenu de l'offre Basic, plus** : pages vues par mois : 100 000 ; Pages vues supplémentaires (par 1000 - 0,05 €) ; Nombre de sites/apps 1 ; Respect des standards IAB ; Conformité RGPD.
 - **Personnalisation** : Contenu de l'offre Basic, plus : Création de vos propres designs 1 ; La possibilité d'ajouter votre logo ; Modification des textes.
 - **Cookie Crawler** : Analyses par jour 3.
 - **Support/SLA** : Support en ligne.

*Veuillez noter qu'il est recommandé de vérifier sur le site de l'éditeur les informations tarifaires des modules, car il existe un risque que les tarifs soient sujets à des modifications.

› Standard à partir de 49€ par mois

- **Contenu de l'offre Basic, plus** : pages vues par mois : 1000000; Pages vues supplémentaires (par 1000 - 0,05€); Nombre de sites/apps 3; Respect des standards IAB ; Conformité RGPD.
- **Personnalisation** : Contenu de l'offre Basic, plus : Création de vos propres designs 3.
- **Cookie Crawler** : Analyses par jour 10.
- **Support/SLA** : Support en ligne; Support par E-mail.

› Agence à partir de 195€ par mois

- **Contenu de l'offre Standard, plus** : pages vues par mois : 10000000; Pages vues supplémentaires (par 1000 - 0,02€); Nombre de sites/apps 20; Respect des standards IAB; Conformité RGPD.
- **Personnalisation** : - offre Standard, plus : Création par le client de ses propres designs 20; A/B Testing et « machine Learning » Optimisation .
- **Utilisateurs** : Nombre d'utilisateurs 10; Droits d'accès personnalisés.
- **Cookie Crawler** : Analyses par jour 100.
- **Support/SLA** : Support en ligne ; Support par E-mail.

› Entreprise : l'estimation du prix dépend de la demande.

- **Contenu de l'offre Agence, plus** : pages vues par mois : 35000000; Pages vues supplémentaires (par 1000 - 0,02€); Nombre de sites/apps : illimité; Respect des standards IAB; Conformité RGPD.
- **Personnalisation offre Agence, plus** : Création par le client de ses propres designs 20; A/B Testing et « machine Learning » Optimisation .
- **Utilisateurs** : Nombre d'utilisateurs illimité; Droits d'accès personnalisés.
- **Cookie Crawler** : Analyses par jour 300.
- **Support/SLA** : Support en ligne; Support par E-mail; Support Téléphonique; Support dédié; SLA 99,9% .
- **Marque Blanche** : Solution en Marque Blanche; Suppression du logo CONSENT-MANAGER; Fonctionnement de la CMP sur le domaine du client.

CRITÈRES GÉNÉRIQUES

INTERFACE UTILISATEUR ET ACCESSIBILITÉ LINGUISTIQUE ★★/★★

Facilité d'utilisation et lisibilité des représentations graphiques

- › 7 langues de paramétrage de l'outil : français ; anglais, espagnol, allemand, hollandais, Polonais, suédois.
- › 32 langues prédéfinies pour la bannière cookie : Les utilisateurs peuvent ajouter des langues si besoin.
- › Support de plusieurs niveaux.
- › Les utilisateurs «Entreprises» ont un accès direct au support par téléphone sans attente.
- › Utilisation confortable avec des interfaces graphiques claires et faciles à utiliser.

GESTION DES UTILISATEURS ET HABILITATIONS ★★/★★

- › Nombre d'utilisateurs illimité en version «Entreprise».
- › Rôles et périmètre personnalisables par utilisateur ou groupe d'utilisateurs.

FORMATION ★/★

- › Webinaires gratuits.
- › Support client en Visio inclus dans l'abonnement.
- › Formations via des partenaires, présentiel (en Europe) ou à distance.

TABLEAUX DE BORD, REPORTING ★★★★★/★★★★★

- › Mise à jour automatique du tableau de suivi.
- › Disponibilité d'historique d'activité.
- › Disponibilité d'un tableau de bord.
- › L'outil surveille des dizaines de KPIs tels que le taux de satisfaction, de conversion. De plus, il permet aux utilisateurs de surveiller les KPIS de leur gestion des consentements : taux d'acceptation, de refus, de rebond, etc.

HÉBERGEMENT

- Typologie de l'outil : SaaS.
 - Serveurs dédiés hébergés en Allemagne.

ÉVOLUTION DE L'OUTIL ★★★★/★★★★

- Release quotidienne, version majeure mensuelle.
- Les fonctionnalités demandées par les utilisateurs sont généralement incluses dans la version du mois suivant.

INTERCONNECTION ★/★

- L'outil prévoit un SSO.
- Environ 30 API existants.

SERVICE CLIENT

- Pour les clients qui sont en France : présence d'un support technique à Paris en français.
- L'outil propose un support technique de niveau 1 et 2 (niveau 2 en anglais et en allemand seulement).
- Les utilisateurs «Entreprises» ont un accès direct au support par téléphone sans attente.

GESTION DES COOKIES ET DU CONSENTEMENT

GESTION DES COOKIES ★★★★/★★★★

- Solution compatible avec les ordinateurs, les tablettes et les smartphones.
- Solution compatible avec tous les CMS (Système de Gestion de Contenu).
- La bannière de consentement et la politique de gestion des cookies sont entièrement personnalisables, tant au niveau du contenu que de leur mise en forme.
- Le blocage des cookies peut être géré de différentes manières, que ce soit automatiquement ou manuellement, ainsi que leur déblocage automatique. L'outil prend aussi en considération les blacklists et les whitelists.
- Il y a 2 procédures pour publier le script des cookies : soit utiliser un des plugins, soit copier-coller le script des cookies dans l'entête des pages. Il suffit de le faire une seule fois, car celui-ci ne change jamais, même si les paramètres sont modifiés.

WEBSITE SCANNING ★★★★/★★★★

- Technologie propriétaire, peut être testée gratuitement.
- Cette technologie peut passer le login.
- L'outil fournit un rapport détaillé sur les cookies, y compris des informations sur la source et le type de chaque cookie.

GESTION DES CONSENTEMENTS ET DES PRÉFÉRENCES ★★★★/★★★★

- Gestion très simple via de nombreux paramètres (durée de vie d'un consentement, d'un refus, etc.).
- Fenêtre de collecte du consentement entièrement paramétrable de façon simple.
- Plusieurs designs prédéfinis sont disponibles dans l'outil.

QPRIVACY

2018

Israël

www.qprivacy.com



L'objectif de QPrivacy est que les entreprises n'aient plus à choisir entre l'utilisation d'outils tiers sur leurs sites internet et application mobile et la protection des données personnelles et confidentielles des utilisateurs. Les solutions proposées par QPrivacy sont cross plateformes, elles permettent de surveiller et de contrôler en permanence les outils privilégiés, le comportement normal et l'adéquation du consentement de l'utilisateur.

➤ **QPaudit :**

QPaudit est l'outil pour auditer les fuites de données personnelles et confidentielles et le respect des préférences des utilisateurs en matière de protection de la vie privée et DPIA. QPaudit fournit des rapports d'audit clairs et faciles à comprendre.

➤ **QPrules :**

Permet de définir les règles pour assurer la conformité

QPrules Règles et stratégies de préservation de la vie privée (tokenisation, masquage, chiffrement...) pour contrôler le flux et les éventuelles fuites de données des utilisateurs vers des serveurs tiers, afin de garantir la conformité de l'activité en ligne tout en permettant un accès illimité aux outils de marketing et d'analyse pour les équipes en charge du marketing.

➤ **QPtrust :**

Permet de vérifier les préférences de l'utilisateur tout au long de son parcours

QPtrust permet aux équipes de gérer les écarts entre l'activité des outils tiers et les préférences de consentement des utilisateurs renseignés dans la CMP, tout au long du parcours de l'utilisateur.

Les CMP collectent et enregistrent les préférences de confidentialité des utilisateurs. QPtrust surveille leur application tout au long du parcours utilisateur.

En résumé, Qprivacy offre une solution complète et conviviale pour la gestion des consentements et des préférences des utilisateurs, la gestion et le suivi de la conformité réglementaire et la protection des informations sensibles.

The background is a vibrant green with a gradient from light to dark. It features several large, overlapping, organic shapes that resemble flowing liquid or soft folds, creating a sense of movement and depth. The text is centered in the middle of the composition.

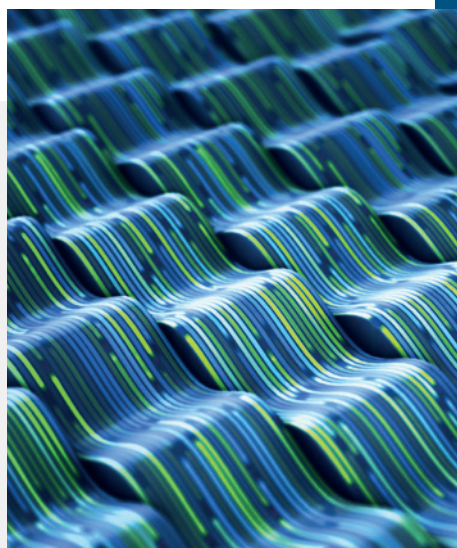
**À PROPOS
DE TNP**

TNP: PARTENAIRE DE VOS TRANSFORMATIONS

TNP est un **cabinet de conseil français, hybride et indépendant, leader de la performance.** Il accompagne les leaders de l'économie dans leurs **transformations digitales, opérationnelles et réglementaires.**

Hybride

Bilingue
métier-technologies



Indépendant

Pour exercer librement
notre métier et proposer
**des solutions adaptées
aux attentes de nos clients**



Notre ADN



TNP en chiffres



+ de 120 m€
de chiffre d'affaires
20 m€ à l'international



900
collaborateurs



Des missions en cours dans
plus de 25 pays



Trois zones stratégiques

Europe : Paris, Lyon, Marseille, Monaco, Luxembourg, Milan, Genève et Francfort

Afrique du Nord et de l'Ouest : Casablanca, Abidjan, Tunis et Libreville

Inde et Moyen-Orient : Cochin, Mumbai, Delhi et Dubaï

UNE ORGANISATION QUI COUVRE L'ENSEMBLE DES SECTEURS DE L'ÉCONOMIE ET QUI RÉPOND À VOS ENJEUX

Nous intervenons sur l'ensemble des secteurs d'activités et mettons à votre disposition nos experts qui combinent expertises sectorielles et métiers.

TNP possède sept grands domaines d'expertises qui répondent à vos enjeux actuels et à venir.

Multisectoriel

Banque

- Banque de détail et services financiers spécialisés
- CIB & Securities services
- Banque privée, asset management

Assurance et protection sociale

- Assurance de biens
- Assurance de personnes

Industrie et services

- Automobile/ Manufacturing
- Énergie et environnement
- Retail et luxe
- Lifescience/ Pharmacie
- Aérodéfense
- Industrie lourde

Mobilités

- Ferroviaire
- Aérien
- Maritime
- Service postal

Secteur public et santé

- Gouvernements
- Collectivités territoriales
- Hôpitaux
- Défense



Multispécialiste



Stratégie, M&A, PMI



Excellence opérationnelle



Transformations durable,
réglementaire finance, risques



Cybersécurité



Transformation digitale



Data management,
data protection



Solutions métiers
et technologie

TNP, L'ACTEUR «END TO END» DE LA PROTECTION DES DONNÉES

TNP vous accompagne ses clients dans la mise en place de mesures **juridiques, organisationnelles, techniques et technologiques.**



DPO

- DPO externe / Intérim DPO



Expertise RGPD

- Analyse d'impacts (DPIA)
- *Transfert Impact Assessment* (TIA post Schrems II)



Audit et due diligences

- Audit de conformité RGPD
- Audit des sous-traitants
- Due diligences RGPD



Outil logiciel

- Aide au choix de solutions
- Déploiement de la solution OneTrust
- Reprise des registres et DPIA dans l'outil logiciel



Politique de protection des données

- Définition d'une **gouvernance** et rédaction d'une **politique**
- **Procédures opérationnelles** de protection des données
- Mise à jour du **registre**



Encadrement des sous-traitants

- Révision et mise à jour des **clauses de protection** des données (DPA)
- Évaluation des **garanties de sécurité** des tiers



#Expertise

- Depuis 2010
- Maîtrise des législations UE et hors UE : **protection des données, privacy, cybersécurité, localisation** des données
- Maîtrise des **normes de sécurité** (RGS, NIST, ISO, OWASP)

#Expérience

- DPO externe pour plus de 80 organisations
- Plus de **300 références RGPD**
- Une **expérience multisectorielle** reconnue
- Intervention en **France** (Métropole et Outre-mer) et à l'international

#Excellence

- Équipe de **50 consultants RGPD, data privacy, data governance**
- **Consultants certifiés** (IAPP, 25 certifiés One Trust, ISO 27001)

onetrust



Conformité Data & SI

- Cartographie des données et des applications
- **Référentiel de données, data governance**
- Purge et automatisation des **durées de conservation**
- Anonymisation



Gestion des consentements

- Définition des **spécifications**
- Déploiement de **solutions online/offline**



Certification

- Certification de produits et services IT
- Préparation à la certification **ISO 27701**



Conformité sites internet et apps

- Audit de **cookies & traceurs** et fuites de données
- Gestion des **préférences et des consentements**
- **Data masking/blocking** /anonymisation

NOTRE APPROCHE POUR UNE IA RESPONSABLE BY DESIGN

Une stratégie « gagnant-gagnant »

TNP promeut une **approche holistique et multidisciplinaire de la donnée** qui vise à placer l'humain au cœur des débats, à **protéger l'individu, la société et l'environnement** des impacts de l'IA tout en bénéficiant au business et aux organisations.

Faire de l'IA un avantage compétitif

La mise en place d'un **cadre de confiance** encourage l'innovation. Cela permet de **maitriser les risques liés à l'usage de l'IA**, facilite son adoption par les individus et assure le succès et la pérennité des projets d'IA.

TNP, leader de la transformation multisectorielle, a toutes les compétences pour accompagner les organisations dans le développement d'une démarche d'IA responsable, facteur de confiance.



Gouvernance des données



Gestion des risques



Expertise IA
(Machine learning, model operations & data science)



Change management



Business & use cases



Développement durable et climat



Protection des données et éthique



Sécurité



Conformité



NOS PRESTATIONS IA RESPONSABLE



**Diagnostic
maturité IA**



**Diagnostic
maturité:
conformité
et éthique**



**Ressources
IA responsable**
(charte, politique,
analyse d'impact)



**IA generative:
cas d'usage
et charte
d'utilisation**



**Stratégie
& Gouvernance
ia responsable**
(organisation)



**Acculturation/
Formation**



**IA responsable
by design**
(projet)

NOTRE OFFRE POUR ACCOMPAGNER LA TRANSFORMATION DATA DE NOS CLIENTS



Stratégie

- Diagnostic et feuille de route data
- Idéation de cas d'usages à impact
- Valorisation financière des données
- Audit patrimoine data



Gouvernance

- Définition du cadre de gouvernance
- Organisation des fonctions data
- Change management
- Construction de l'Académie data



Littératie

- Définition et mise en œuvre de trajectoire d'acculturation
- Sensibilisation data
- Veille data



Management

- Mise en œuvre de data catalog / data marketplace
- Gestion du cycle de vie de la donnée
- Mise en œuvre de référentiels de données
- Durée de conservation Anonymisation
- Amélioration de la qualité de la donnée
- Déploiement de solutions data



Architecture

- Modélisation et urbanisation data
- Organisation des data products
- Move to cloud data/IA
- Mise en œuvre d'une démarche d'APIsation

A series of horizontal dotted lines for writing notes.

A series of horizontal dotted lines for writing notes.



CONTACTS

Florence BONNET

Partner

Data Privacy & Data Governance

florence.bonnet@tnpconsultants.com

Youcef DAMMANE

Directeur

Data Privacy

youcef.dammane@tnpconsultants.com

TNP fournit cette étude comparative pour aider les entreprise dans leurs choix de solutions technologiques. L'information contenue dans cette étude est fournie à titre d'information seulement, elle ne saurait être exhaustive et n'a pas vocation à se substituer à la mise en place de mesures juridiques, organisationnelles ou de sécurité afin de répondre aux exigences de la réglementation. TNP ne sera en aucun cas responsable ni envers une organisation faisant un choix d'outil sur la base des informations contenues dans cette étude, ni de l'évaluation faite de manière totalement indépendante des outils cités dans cette étude.



31 rue du Pont, 92200 Neuilly-sur-Seine
Tél: +33 1 47 22 43 34
Email: contact@tnpconsultants.com
www.tnpconsultants.com